

# Kugelhahn Edelstahl TYP FK11



## Beschreibung:

Kompakt-Kugelhahn aus Edelstahl mit Edelstahl Hebel und Kugel. Flansche mit metrischer durchgehender Bohrung. Zum Absperren von Systemen. Ideal für den Maschinen- und Anlagenbau.

## Produktmerkmale:

- geeignet für neutrale und nicht neutrale **flüssige und gasförmige Medien**
- Gewindeflanschbohrung
- Direktaufbau nach ISO 5211 für Stellantrieb
- Sperreinrichtung von DN25 – DN100
- Antistatikausführung bis DN100
- Kugel mit Entlüftungsbohrung bis DN100
- Ausblassichere Schaltwelle

### Anschluss:

DN15 – DN150

### Konstruktion:

voller Durchgang

### Druck:

max. 16 Bar

### Bauart:

### Gehäuse- und Kugelwerkstoff:

### Sitz:

### Gehäusedichtung:

### Spindeldichtung:

### Hebelgriff:

### Aufbau:

### Flanschanschluss:

Kompakt mit metrischer durchgehender Bohrung bis DN100

Edelstahl 1.4408 / ASTM A351 CF8M

TFM1600 / ab DN125: PTFE mit 15% Glasfaser

PTFE

FKM / ab DN125: PTFE

Edelstahl mit Kunststoffummantelung / ab DN125: Stahl

ISO 5211

DIN EN 1092-1 PN16

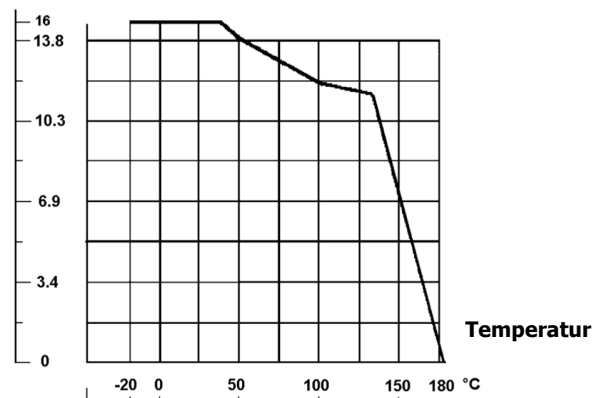
### Temperatur:

-20°C bis +180°C – abhängig von Betriebsdruck

## Druck-Temperatur-Diagramm:

### Druck

BAR



## Durchfluss:

Nennweite DN	15	20	25	32	40	50	65	80	100	125	150
Kvs (m³/h)	21	48	84	162	201	314	530	804	1256	2510	3401

## Drehmomentwerte:

Nennweite DN	Losbrechdrehmomente in Nm
15	6
20	15
25	15
32	20
40	30
50	50
65	71-85
80	90-105
100	110-120
125	190
150	250

## Anzugsmomente für Schrauben:

Nennweite DN	Schrauben	Losbrechdrehmomente in Nm
15	M12	30-40
20		
25		
32	M16	40-50
40		
50		
65		50-60
80		
100		

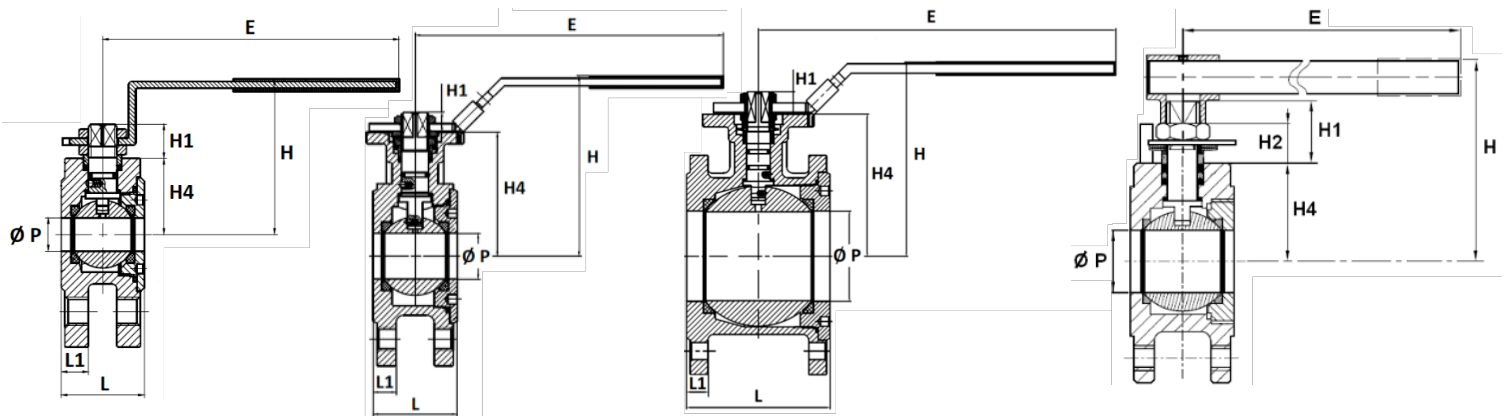
## Abmessungen:

DN15-20

DN25-50

DN65-100

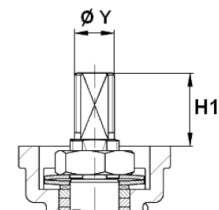
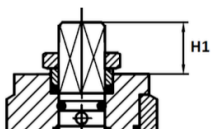
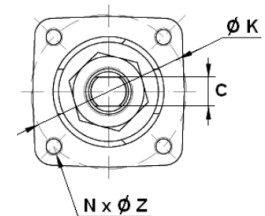
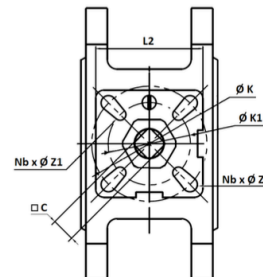
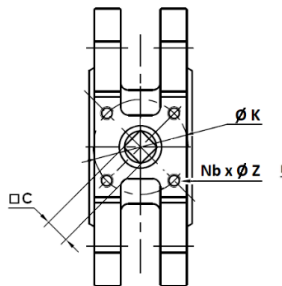
DN125-150



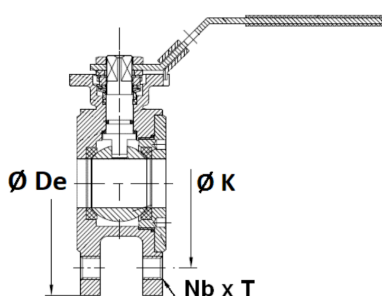
DN 15- 20

DN25- 100

DN 125 - 150



DN	ØP	L	L1	E	H	H1	H2	H4	C	L2	ØY	ØK	ISO	Nb x ØZ	ØK1	ISO 1	Nb x ØZ	Gewicht (kg)
15	14	35	11,5	125	65,7	14,5	-	32	9	-	-	36	F03	4 x M5	-	-	-	1,09
20	19	39	12	125	69	13,5	-	35,5	9	-	-	36	F03	4 x M5	-	-	-	1,45
25	24	44	12	186,5	94,5	10,5	-	65	11	49	-	42	F04	4 x 6,4	50	F05	4 x 7	1,99
32	30	52	14	186,5	101	9	-	71,5	11	49	-	42	F04	4 x 6,4	50	F05	4 x 7	3,08
40	38	64	16	276,5	123,5	13,5	-	85	14	65	-	50	F05	4 x 7	70	F07	4 x 9	4,73
50	48	83	16	276,5	122	14	-	83,5	14	65	-	50	F05	4 x 7	70	F07	4 x 9	6,24
65	64	105	16	381,5	148	19	-	104	17	94	-	70	F07	4 x 9	102	F10	4 x 11	10,37
80	76	121	18	381,5	164	19	-	120	17	94	-	70	F07	4 x 9	102	F10	4 x 11	13,89
100	94	152	18	441,5	173,5	20	-	130	17	94	-	70	F07	4 x 9	102	F10	4 x 11	20,3
125	118	179	-	400	205	50	31	117	17	-	28	10	F10	4 x M10	-	-	-	30,00
150	135	202	-	600	220	50	31	130	17	-	28	12	F12	4 x M12	-	-	-	41,00



DN	ØDe	ØK	Nb x T
15	95	65	4 x M12
20	105	75	4 x M12
25	115	85	4 x M12
32	140	100	4 x M16
40	150	110	4 x M16
50	165	125	4 x M16
65	185	145	4 x M16
80	200	160	8 x M16

DN	ØDe	ØK	Nb x T
100	220	180	8 x M16
125	250	210	8 x M16
150	285	240	8 x M20

Optionen (auf Anfrage):

- bis DN100: ATEX Gruppe 2 Kategorie 2G/2D Zone 1 & 21 und 2 &22

Artikelnummer:

Ausführung	Werkstoff	Dichtung	Größe
FK11	00 - Edelstahl	00 – PTFE	03 – DN15
			<b>04 – DN20</b>
			05 – DN25
			06 – DN32
			07 – DN40
			08 – DN50
			09 – DN65
			10 – DN80
			11 – DN100
			12 – DN125
			13 – DN150

Beispiel Nr. FK11000004

FK11	00	00	04
------	----	----	----

Edelstahl-Kugelhahn mit Flanschanschluss DN20 und PTFE-Dichtung.

Abbildung ähnlich, technische und maßliche Änderung vorbehalten.