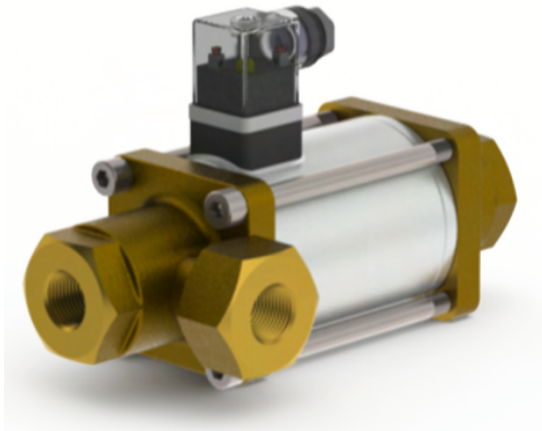


Coaxial-Ventil TYP CV03



Beschreibung:

3/2 Wege Coaxial-Ventile dienen zur Steuerung eines Mediums in einem Rohrleitungssystem. Coaxial-Ventile der Serie CV schalten ab 0,0 bar an (direktgesteuert).

Produktmerkmale:

- geeignet für neutral und nicht neutral **gasförmige & flüssige Medien**
- wartungsfrei
- gegendruckdicht
- kurze Schaltzeit
- wechselseitig durchströmbar
- Einbaulage beliebig

Anschluss:

3/8" DN10, 1/2" DN15, 3/4" DN20, 1" DN25

Temperatur / Medium:

-20°C bis +100°C

Druck:

0,0 bar bis 40,0 bar

Bauart:

3/2 Wege, direktgesteuert

Material:

Messing

Anschluss:

Gewinde / Muffe

Druck:

bis 40,0 bar

Funktion:

NC – normal geschlossen

NO – normal offen

Wirkungsweise:

Druckentlastet, mit Federrückstellung

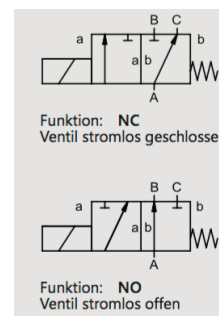
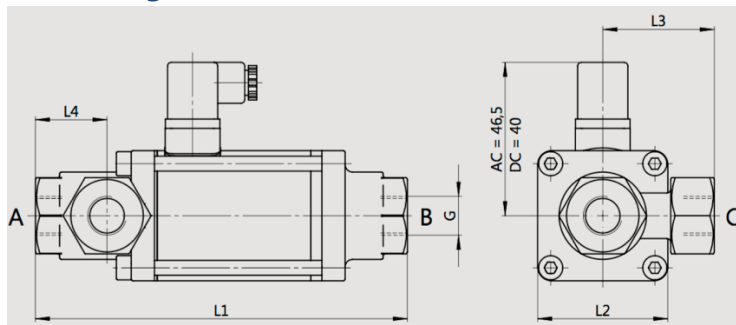
Dichtungen Sitz/dynamisch/statisch:

FPM / PTFE / FPM

Anschluss / Elektro:

PG 9, Stecker nach DIN EN 175301-803 Form A LED

Abmessungen:



Technische Daten

	DN10	DN15	DN20	DN25
Baulänge L1 / L2	166 mm / 50 mm	200 mm / 70 mm	229 mm / 80 mm	249 mm / 90 mm
Gewicht	2,0 kg	4,1 kg	6,0 kg	8,1 kg
Gewindeanschluss	G 3/8"	G 1/2"	G 3/4"	G 1"
Kv-Wert A -> B / A -> C	2,2 m3/h / 1,6 m3/h	5,2 m3/h / 3,6 m3/h	7,5 m3/h / 5,6 m3/h	12,2 m3/h / 10,2 m3/h
Mediumtemperatur	-20°C bis +100°C	-20°C bis +100°C	-20°C bis +100°C	-20°C bis +100°C
Umgebungstemperatur	-20°C bis +60°C	-20°C bis +60°C	-20°C bis +60°C	-20°C bis +60°C
Schaltzeit öffnen/schließen	45 ms / 70 ms	60 ms / 130 ms	105 ms / 150 ms	150 ms / 190 ms
Durchflussrichtung	A -> B / A -> C B -> A Δp 12 bar max.	A -> B / A -> C B -> A Δp 12 bar max.	A -> B / A -> C B -> A Δp 12 bar max.	A -> B / A -> C B -> A Δp 12 bar max.
Nennspannung / Stromaufnahme	DC 24 V / 1,45A AC 230 V / 0,18 A	DC 24 V / 2,1A AC 230 V / 0,24 A	DC 24 V / 2,2A AC 230 V / 0,26 A	DC 24 V / 2,5A AC 230 V / 0,30 A
Isolierklasse	H	H	H	H
Schutzart	IP 65	IP 65	IP 65	IP 65
Einschaltdauer	ED 100%	ED 100%	ED 100%	ED 100%

Artikelnummer:

Ausführung	Spannung	Funktion	Größe
CV03 – Messing	00 – 230V AC 01 – 24V DC	00 – NC stromlos geschlossen 01 – NO stromlos offen	02 – G 3/8" 03 – G 1/2" 04 – G 3/4" 05 – G 1"

Beispiel Nr. CV03010003:

CV03 | **01** | **00** | **03**

3/2 Wege Coaxial-Ventil aus Messing
 Spannung: 24V DC
 Funktion: stromlos geschlossen
 Größe: G 1/2"

Abbildung ähnlich, technische und maßliche Änderung vorbehalten.