

---

## Loser Flansch TYP FL03 nach EN 1092-1 Typ 02

---



### Beschreibung:

Lose Flansche nach EN 1092-1 Typ 02 werden an Rohrleitungselementen lose befestigt. Dadurch ist eine freie Ausrichtung möglich. Diese Flansche eignen sich ideal um Rohre zu verbinden bzw. Armaturen in Rohrleitungen zu integrieren.

### Produktmerkmale:

- geeignet für **flüssige & gasförmige Medien**
- DIN EN 1092-1 Typ 02

---

**Nennweite:**  
DN10 – DN400

**Anschluss:**  
PN10, PN16, PN25, PN40

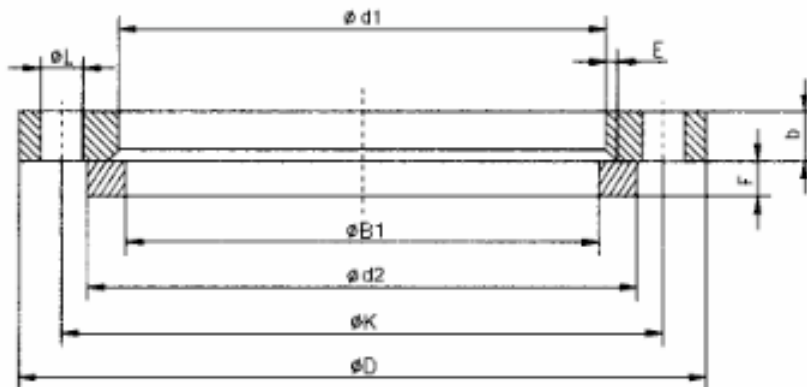
**Bauart:**  
**Werkstoff:**

Loser Flansch  
Typ 00: Edelstahl 1.4541  
Typ 01: Edelstahl 1.4571 (auf Anfrage)  
Typ 02: Stahl C22.8 / P250GH blank  
EN 1092-1 Typ 02

**Norm:**  
**Dichtfläche:**  
**Anschluss:**  
**Einbaulage:**  
**Dichtungen:**  
**Schrauben:**

A  
PN10/16/25/40  
beliebig  
Optional  
Optional

Abmessungen:



Anschluss		Flansch Typ 02					Schrauben			Passend: Glatter Bund Typ 32			Gewicht ( in kg )	
DN	PN	D	d1	b	K	E	Anzahl	Gewind	L	d2	B1	F	Flansch	Bund
10	PN10 / 16 / 25 / 40	90	21	14	60	3	4	M12	14	40	18	12	0,591	0,094
15	PN10 / 16 / 25 / 40	95	25	14	65	3	4	M12	14	45	22	12	0,654	0,114
20	PN10 / 16 / 25 / 40	105	31	16	75	4	4	M12	14	58	27,5	14	0,909	0,225
25	PN10 / 16 / 25 / 40	115	38	16	85	4	4	M12	14	68	34,5	14	1,080	0,296
32	PN10 / 16 / 25 / 40	140	47	18	100	5	4	M16	18	78	43,5	14	1,770	0,362
40	PN10 / 16 / 25 / 40	150	53	18	110	5	4	M16	18	88	49,5	14	2,020	0,457
50	PN10 / 16	165	65	20	125	5	4	M16	18	102	61,5	16	2,520	0,653
	PN25 / 40	165	65	20	125	5	4	M16	18	102	61,5	16	2,650	0,653
65	PN10 / 16	185	81	20	145	6	4	M16	18	122	77,5	16	3,050	0,876
	PN25 / 40	185	81	22	145	6	4	M16	18	122	77,5	16	3,360	0,876
80	PN10 / 16	200	94	20	160	6	8	M16	18	138	90,5	16	3,480	1,070
	PN25 / 40	200	94	24	160	6	8	M16	18	138	90,5	18	4,180	1,200
100	PN10 / 16	220	120	22	180	6	8	M16	18	158	116	18	4,200	1,280
	PN25 / 40	235	120	26	190	6	8	M20	22	162	116	20	5,870	1,580
125	PN10 / 16	250	145	22	210	6	8	M16	18	188	141,5	18	5,210	1,700
	PN25 / 40	270	145	28	220	6	8	M24	26	188	141,5	22	7,950	2,080
150	PN10 / 16	285	174	24	240	6	8	M20	22	212	170,5	20	6,890	1,960
	PN25 / 40	300	174	30	250	6	8	M24	26	218	170,5	24	9,970	2,730
200	PN10	340	226	24	295	6	8	M20	22	268	221,5	20	8,870	2,810
	PN16	340	226	26	295	6	12	M20	22	268	221,5	20	9,310	2,810
	PN25	360	226	32	310	6	12	M24	26	278	221,5	26	13,80	4,520
	PN40	375	226	36	320	6	12	M27	30	285	221,5	28	17,40	5,550
250	PN10	395	281	26	350	8	12	M20	22	320	276,5	22	11,20	3,520
	PN16	405	281	29	355	8	12	M24	26	320	276,5	22	13,50	3,520
	PN25	425	281	35	370	8	12	M27	30	335	276,5	26	19,40	5,730
	PN40	450	281	42	385	8	12	M30	33	345	276,5	30	28,40	7,870
300	PN10	445	333	26	400	8	12	M20	22	370	327,5	22	12,80	4,020
	PN16	460	333	32	410	8	12	M24	26	378	327,5	24	18,00	5,270
	PN25	485	333	38	430	8	16	M27	30	395	327,5	28	25,50	8,420
	PN40	515	333	52	450	8	16	M30	33	410	327,5	34	43,60	12,800
350	PN10	505	365	30	460	8	16	M20	22	430	359,5	22	20,80	7,550
	PN16	520	365	35	470	8	16	M24	26	438	359,5	26	27,00	10,100
	PN25	555	365	42	490	8	16	M30	33	450	359,5	32	40,50	14,500
	PN40	580	365	58	510	8	16	M33	36	465	359,5	36	64,90	19,300
400	PN10	565	416	32	515	8	16	M24	26	482	411	24	26,40	9,380
	PN16	580	416	38	525	8	16	M27	30	490	411	28	34,60	12,300
	PN25	620	416	48	550	8	16	M33	36	505	411	34	56,10	18,000
	PN40	660	416	65	585	8	16	M36	39	535	411	42	95,10	30,400

Artikelnummer:

Material:		VA 1.4541	C22.8 / P250GH blank
DN	PN	Typ 00 Art. Nr.	Typ 02 Art. Nr.
10	PN10 / 16 / 25 / 40	auf Anfrage	FL03020102
15	PN10 / 16 / 25 / 40	FL03000103	FL03020103
20	PN10 / 16 / 25 / 40	FL03000104	FL03020104
25	PN10 / 16 / 25 / 40	FL03000105	FL03020105
32	PN10 / 16 / 25 / 40	FL03000106	FL03020106
40	PN10 / 16 / 25 / 40	FL03000107	FL03020107
50	PN10 / 16	FL03000108	FL03020108
	PN25 / 40	auf Anfrage	FL03020208
65	PN10 / 16	FL03000109	FL03020109
	PN25 / 40	auf Anfrage	FL03020209
80	PN10 / 16	FL03000110	FL03020110
	PN25 / 40	auf Anfrage	FL03020210
100	PN10 / 16	FL03000111	FL03020111
	PN25 / 40	auf Anfrage	FL03020211
125	PN10 / 16	FL03000112	FL03020112
	PN25 / 40	auf Anfrage	FL03020212
150	PN10 / 16	FL03000113	FL03020113
	PN25 / 40	auf Anfrage	FL03020213
200	PN10	FL03000114	FL03020114
	PN16	auf Anfrage	FL03020214
	PN25	auf Anfrage	FL03020314
	PN40	auf Anfrage	FL03020414
250	PN10	FL03000115	FL03020115
	PN16	auf Anfrage	FL03020215
	PN25	auf Anfrage	FL03020315
	PN40	auf Anfrage	FL03020415
300	PN10	FL03000116	FL03020116
	PN16	auf Anfrage	FL03020216
	PN25	auf Anfrage	FL03020316
	PN40	auf Anfrage	FL03020416
350	PN10	FL03000117	FL03020117
	PN16	auf Anfrage	FL03020217
	PN25	auf Anfrage	FL03020317
	PN40	auf Anfrage	FL03020417
400	PN10	FL03000118	FL03020118
	PN16	auf Anfrage	FL03020218
	PN25	auf Anfrage	FL03020318
	PN40	auf Anfrage	FL03020418

Abbildung ähnlich, technische und maßliche Änderung vorbehalten.