

## Blindflansch TYP FL05 nach EN 1092-1 Typ 05



### Beschreibung:

Blindflansche nach EN 1092-1 Typ 05 werden auf Rohrleitungselemente geflanscht. Dadurch können Rohrleitungen verschlossen werden.

### Produktmerkmale:

- geeignet für **flüssige & gasförmige Medien**
- DIN EN 1092-1 Typ 05

**Nennweite:**  
DN10 – DN400

**Anschluss:**  
PN10, PN16, PN25, PN40

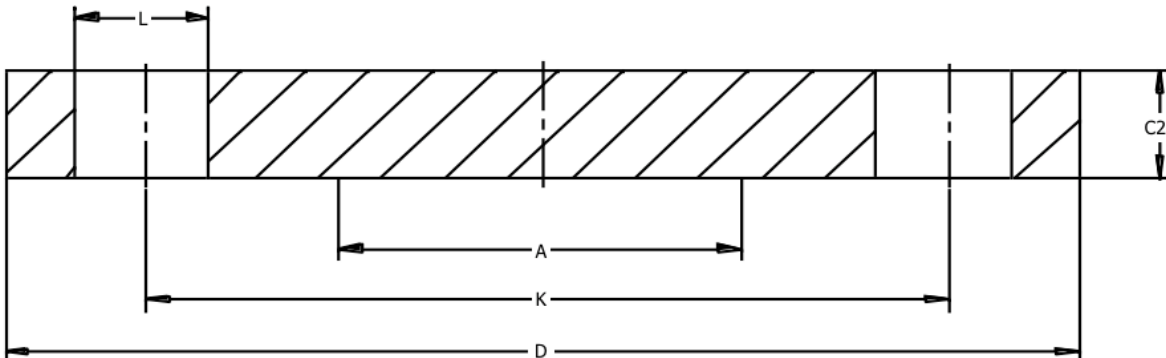
**Bauart:**  
**Werkstoff:**

Blindflansch  
Typ 00: Edelstahl 1.4541  
Typ 01: Edelstahl 1.4571 (auf Anfrage)  
Typ 02: Stahl C22.8 / P250GH blank  
EN 1092-1 Typ 05

**Norm:**  
**Dichtfläche:**  
**Anschluss:**  
**Einbaulage:**  
**Dichtungen:**  
**Schrauben:**

A  
PN10/16/25/40  
beliebig  
Optional  
Optional

Abmessungen:



DN	PN	D	C2	K	A	Anzahl	Gewinde	L	Gewicht kg
10	PN10 / 16 / 25 / 40	90	16	60	-	4	M12	14	0,722
15	PN10 / 16 / 25 / 40	95	16	65	-	4	M12	14	0,813
20	PN10 / 16 / 25 / 40	105	18	75	-	4	M12	14	1,14
25	PN10 / 16 / 25 / 40	115	18	85	-	4	M12	14	1,38
32	PN10 / 16 / 25 / 40	140	18	100	-	4	M16	18	2,03
40	PN10 / 16 / 25 / 40	150	18	110	-	4	M16	18	2,35
50	PN10 / 16	165	18	125	-	4	M16	18	2,88
	PN25 / 40	165	20	125	-	4	M16	18	3,20
65	PN10 / 16	185	18	145	55	4	M16	18	3,51
	PN25 / 40	185	22	145	55	4	M16	18	4,29
80	PN10 / 16	200	20	160	70	8	M16	18	4,61
	PN25 / 40	200	24	160	70	8	M16	18	5,54
100	PN10 / 16	220	20	180	90	8	M16	18	5,65
	PN25 / 40	235	24	190	90	8	M20	22	7,6
125	PN10 / 16	250	22	210	115	8	M16	18	8,13
	PN25 / 40	270	26	220	115	8	M24	26	10,8
150	PN10 / 16	285	22	240	140	8	M20	22	10,5
	PN25 / 40	300	28	250	140	8	M24	26	14,6
200	PN10	340	24	295	190	8	M20	22	16,5
	PN16	340	24	295	190	12	M20	22	16,2
	PN25	360	30	310	190	12	M24	26	22,5
	PN40	375	36	320	190	12	M27	30	28,8
250	PN10	395	26	350	235	12	M20	22	24,1
	PN16	405	26	355	235	12	M24	26	25,0
	PN25	425	32	370	235	12	M27	30	33,5
	PN40	450	38	385	235	12	M30	33	44,4
300	PN10	445	26	400	285	12	M20	22	30,8
	PN16	460	28	410	285	12	M24	26	35,1
	PN25	485	34	430	285	16	M27	30	46,3
	PN40	515	42	450	285	16	M30	33	64,2
350	PN10	505	26	460	330	16	M20	22	39,6
	PN16	520	30	470	330	16	M24	26	48,0
	PN25	555	38	490	332	16	M30	33	68,1
	PN40	580	46	510	330	16	M33	36	89,5
400	PN10	565	26	515	380	16	M24	26	49,4
	PN16	580	32	525	380	16	M27	30	63,5
	PN25	620	40	550	380	16	M33	36	89,7
	PN40	660	50	585	380	16	M36	39	127,0

Artikelnummer:

Material:		VA 1.4541	VA 1.4571	C22.8 / P250GH blank
		Typ 00	Typ 01	Typ 02
DN	PN	Art. Nr.	Art. Nr.	Art. Nr.
10	PN10 / 16 / 25 / 40	auf Anfrage	auf Anfrage	FL05020102
15	PN10 / 16 / 25 / 40	FL05000103		FL05020103
20	PN10 / 16 / 25 / 40	FL05000104		FL05020104
25	PN10 / 16 / 25 / 40	FL05000105		FL05020105
32	PN10 / 16 / 25 / 40	FL05000106		FL05020106
40	PN10 / 16 / 25 / 40	FL05000107		FL05020107
50	PN10 / 16	FL05000108		FL05020108
	PN25 / 40	FL05000208		FL05020208
65	PN10 / 16	FL05000109		FL05020109
	PN25 / 40	auf Anfrage		FL05020209
80	PN10 / 16	FL05000110		FL05020110
	PN25 / 40	auf Anfrage		FL05020210
100	PN10 / 16	FL05000111		FL05020111
	PN25 / 40	auf Anfrage		FL05020211
125	PN10 / 16	FL05000112		FL05020112
	PN25 / 40	auf Anfrage		FL05020212
150	PN10 / 16	FL05000113		FL05020113
	PN25 / 40	auf Anfrage		FL05020213
200	PN10	FL05000114		FL05020114
	PN16	auf Anfrage		FL05020214
	PN25	auf Anfrage		FL05020314
	PN40	auf Anfrage		FL05020414
250	PN10	FL05000115		FL05020115
	PN16	auf Anfrage		FL05020215
	PN25	auf Anfrage		FL05020315
	PN40	auf Anfrage		FL05020415
300	PN10	FL05000116		FL05020116
	PN16	auf Anfrage		FL05020216
	PN25	auf Anfrage		FL05020316
	PN40	auf Anfrage		FL05020416
350	PN10	auf Anfrage		FL05020117
	PN16	auf Anfrage		FL05020217
	PN25	auf Anfrage		FL05020317
	PN40	auf Anfrage		FL05020417
400	PN10	FL05000118		FL05020118
	PN16	auf Anfrage		FL05020218
	PN25	auf Anfrage		FL05020318
	PN40	auf Anfrage		FL05020418

Abbildung ähnlich, technische und maßliche Änderung vorbehalten.