

2/2-Wege Magnetventil Edelstahl TYP EV06



Beschreibung:

2/2-Wege Magnetventil aus Edelstahl mit einer Membrandichtung für hohe Durchflussmengen. Ideal für den Maschinen- und Anlagenbau. Dieses Ventil schaltet ab 0 bar (zwangsgesteuertes Magnetventil).

Produktmerkmale:

- geeignet für neutrale und nicht neutrale **flüssige und stabile gasförmige Medien**
- Durchflussrichtung (siehe Pfeil) beachten
- NICHT für Anwendungen mit Gegendruck (ausgangsseitig) geeignet
- Einbaulage Magnet vorzugsweise oben

Anschluss:

3/8", 1/2", 3/4", 1", 1 1/4",
1 1/2", 2" Zoll

Steuerung:

zwangsgesteuert

Schaltfunktion:

NC – stromlos geschlossen
NO – stromlos offen

Eingangsdruck:

0 – 10,0 bar – je nach Ausführung

Bauart:

Sitzventil mit Membrandichtung

Nennweiten:

DN16, DN20, DN25, DN32, DN40, DN50

Gehäusewerkstoff:

Edelstahl 1.4308

Werkstoff Innenteile:

Edelstahl

Dichtung:

EPDM | FKM | NBR

Anschluss Spannung:

230V 50Hz | 24V DC | 110 V AC

Spannungstoleranz:

+/- 10% nach VDE 0580

Leistungsaufnahme:

230V 50Hz: 20 VA / ab DN32 57 VA
24V DC: 20 Watt / ab DN 32 45 Watt

Einschaltdauer:

100 % ED

Schutzart:

IP65 mit montierter Gerätesteckdose DIN EN 175301-803 Form A

Stecker:

Kabeldurchmesser 6-8 mm, Gewinde PG 9, Bauform A

Viskosität:

≤20CST

Temperatur:

Umgebung: Max. + 50°C
Medium: EPDM – 10°C bis +130°C
FKM – 10°C bis +120°C
NBR – 10°C bis + 90°C

Ausführungen:

Ex-Schutz*

für Magnetspule (bis DN25, nur NC-Ventile 0 – 6 bar):
II 2G Ex mb IIC T4 Gb, II 2D Ex mb tb IIIC T130°C Db
inklusive Kabel mit 3,00 m Länge und 6,80 mm Dicke
3 Leitungsadern mit 1mm² Leitungsquerschnitt

Vakuum

Vakuum darf nur auf der Ausgangsseite anliegen!! Durchflusspfeil beachten.
Druckbereich Eingangsseite (in Richtung Durchflusspfeil): 0 bis 5 bar
Druckbereich Ausgangsseite (entgegen Durchflusspfeil): -1 bis 0 bar

* Explosionsschutz auf Magnetspule, keine ATEX-Zulassung als Komplett-Ventil. Der Ex-Schutz bezieht sich damit nur auf eine außerhalb der Ventile anstehende explosionsfähige Atmosphäre.

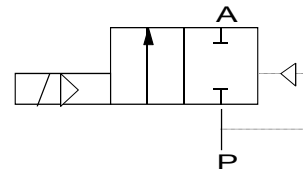
Druckbereiche:

Anschluss	DN	max. Eingangsdruck / Druck in Richtung Durchflusspfeil (in bar)						KV-Wert
		NC – stromlos geschlossen				NO – stromlos offen		
		230V 50 Hz	24V DC	ATEX	Vakuum	230V 50 Hz	24V DC	
G 3/8" Zoll	16	0,0 – 10,0	0,0 – 8,0	0,0 – 6,0	0,0 – 5,0	0,0 – 7,0	0,0 – 5,0	4,1 m³/h
G 1/2" Zoll	16	0,0 – 10,0	0,0 – 8,0	0,0 – 6,0	0,0 – 5,0	0,0 – 7,0	0,0 – 5,0	4,1 m³/h
G 3/4" Zoll	20	0,0 – 10,0	0,0 – 8,0	0,0 – 6,0	0,0 – 5,0	0,0 – 7,0	0,0 – 5,0	6,5 m³/h
G 1" Zoll	25	0,0 – 10,0	0,0 – 8,0	0,0 – 6,0	0,0 – 5,0	0,0 – 7,0	0,0 – 5,0	10,2 m³/h
G 1 1/4" Zoll	32	0,0 – 10,0	0,0 – 6,0	-	0,0 – 5,0	0,0 – 7,0	0,0 – 5,0	20,6m³/h
G 1 1/2" Zoll	40	0,0 – 10,0	0,0 – 6,0	-	0,0 – 5,0	0,0 – 7,0	0,0 – 5,0	24,9 m³/h
G 2" Zoll	50	0,0 – 10,0	0,0 – 6,0	-	0,0 – 5,0	0,0 – 7,0	0,0 – 5,0	41,2 m³/h

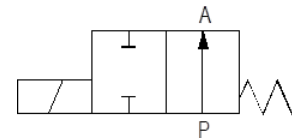
Abmessungen:

G	DN	L	B	H (NC)	H (NO)
3/8" Zoll	16	69	57	106	135
1/2" Zoll	16	69	57	106	135
3/4" Zoll	20	73	57	114	142
1" Zoll	25	99	77	121	150
1 1/4" Zoll	32	112	87	150	180
1 1/2" Zoll	40	123	94	160	190
2" Zoll	50	168	123	183	216

NC:

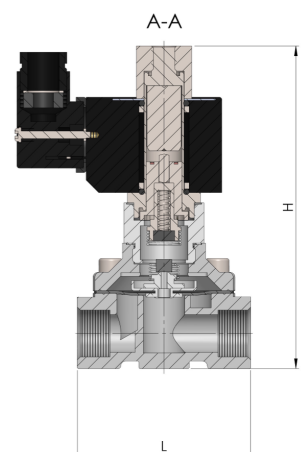
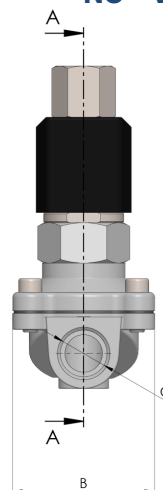
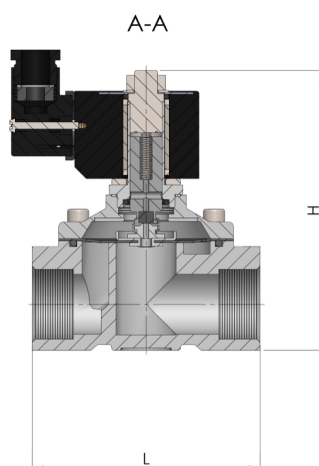
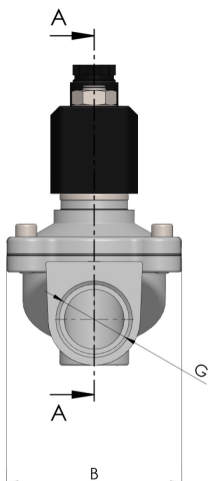


NO:



NC/ATEX/Vakuum - Version:

NO - Version:



Test gemäß DGRL 2014/68/EU nach DIN EN 12266-1:

Die Dichtheit entspricht den angegebenen Leckraten*:

Typ	Weichdichtender Sitz**
EV06	A

* Nach EN 12266-1

** Weichdichtender Sitz: EPDM, FKM, NBR

Optionen (auf Anfrage):

Öl- und fettfrei
Gerätesteckdose mit LED
Haltewinkel
Handbetätigung
Federöffnend (NO) bis 8 bar
NPT-Gewinde



Artikelnummer:

Ausführung	Spannung	Dichtung	Schaltfunktion	Option	Größe
EV06 - Edelstahl	1 – 230V 50Hz 2 – 24V DC 3 – 110V AC*	1 - EPDM 2 – FKM 4 - NBR	0 – NC stromlos geschlossen 1 – NO stromlos offen	0 – Standard 1 – Ex-Schutz** 2 – Vakuum***	02 – 3/8" 03 – 1/2" 04 – 3/4" 05 – 1" 06 – 1 1/4" 07 – 1 1/2" 08 – 2"

Beispiel Nr. EV06111004:

EV06	1	1	1	0	04
-------------	----------	----------	----------	----------	-----------

2/2 Wege Magnetventil aus Edelstahl

Spannung: 230V 50Hz

Dichtung: EPDM

Schaltfunktion: NO stromlos offen

Ausführung: Standard

Größe: 3/4"

Bitte beachten:

Druckbereiche der einzelnen Ausführungen siehe Seite 2

* 110V AC Version nur mit Schaltfunktion NC - stromlos geschlossen und als Standard möglich

** ATEX-Ausführung nur bis DN25 und mit Schaltfunktion NC – stromlos geschlossen

*** Vakuum-Ausführung nur mit Schaltfunktion NC – stromlos geschlossen

Abbildung ähnlich, technische und maßliche Änderungen vorbehalten.