

## Kleinschieber TYP AS01



### Beschreibung:

Kleinschieber dienen zum kontrollierten Öffnen und Schließen eines Rohrleitungssystems. Durch den optionalen Regulierkegel lassen sich auch Durchflüsse regeln.

### Produktmerkmale:

- geeignet für neutrale und nicht neutrale **gasförmige & flüssige Medien**
- weitgehend wartungsfrei
- Einbaulage bevorzugt senkrecht mit nach oben weisender Spindel

### Anschluss:

DN15, DN20 DN25, DN32, DN40, DN50

### Temperatur:

-10°C bis 400°C  
– je nach Ausführung

### Druck:

bis 40,0 bar  
– je nach Ausführung

### Material Gehäuse:

Stahl 1.0460

### Material Spindel:

Edelstahl 1.4006 / AISI 410

### Spindel:

außenliegend & steigend

### Material Bügelaufsatz:

Stahl 1.0460

### Nenndruck

PN40

### Material Keil

Edelstahl 1.4006 / AISI 410

### Material Handrad:

Sphäroguss 0.7040

### Handrad:

nicht steigend

### Dichtung:

Graphit

### Montage:

Vorzugsweise vertikal in horizontale Rohrleitungen

Geneigte oder horizontale Einbaulage in vertikale Leitungen möglich

### Bemerkungen:

Armatur nach PED 2014/68/EU

TA-Luft 2021, geprüft nach DIN EN ISO 15848

AD2000 A4

ATEX 2014/34/EU

Endprüfung gemäß DIN EN 12266

Festigkeit-Wasser PN\*1,5; Dichtheit im Sitz-Wasser PN\*1,1

### Baulänge:

DN15-DN40: Nach DIN EN 558-1 Grundreihe 1

DN50: Nach DIN EN 558-1 Grundreihe 26

### Flanschmaße:

Nach DIN EN 1092-1

### Dichtleiste:

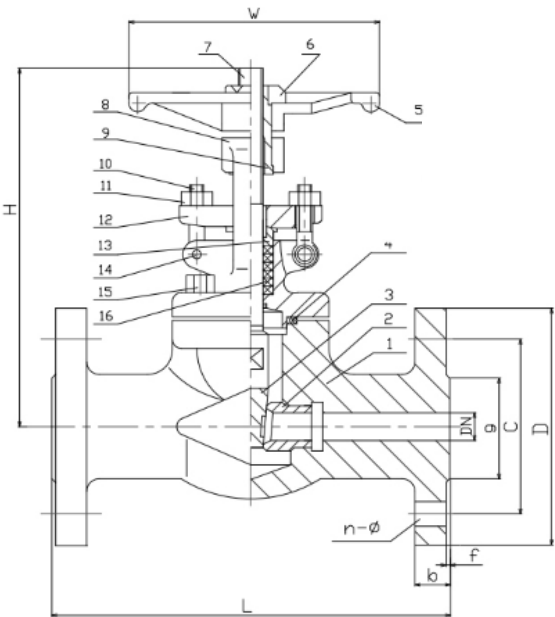
Nach DIN EN 1092-1 Typ B

Druck-Temperatur-Zuordnung:

Zwischenwerte der max. zulässigen Betriebsdrücke dürfen durch lineare Interpolation zwischen dem nächstliegenden niederen und höheren Temperaturwert errechnet werden.

nach DIN EN 1092-1		-29°C	-10°C	120°C	150°C	200°C	250°C	300°C	350°C	400°C
Stahl 1.0460	40 bar	40	40	40	38,1	35	32	28	25,7	23,8

Materialien:



Pos.	Benennung	Material
1	Gehäuse	P250GH / 1.0460
2	Sitzring	13Cr/Stellit
3	Keil	X10Cr13 / 1.4006
3.1	Dichtfläche Keil	13Cr
4	Dichtung	Graphit
5	Handrad	GGG-40
6	Handradmutter	C35E
7	Spindel	X10Cr13 / 1.4006
8	Bügelaufsatz	P250GH / 1.0460
9	Gewindebuchse	Carbon-Stahl / 1.0036
10	Klappschraube	24CrMo5
11	Skt.-Mutter	Ck35
12	Stopfbuchsbrille	P250GH / 1.0460
13	Druckstück	P250GH / 1.0460
14	Splint	Carbon-Stahl / 1.0036
15	Gewindebolzen	24CrMo5 / 1.7219
16	Packung	Graphit

Abmessungen:

	DN	15	20	25	32	40	50
PN40	W	100	100	125	160	160	180
	L	130	150	160	180	200	250
	H (geschlossen)	137	137	164	195	208	238
	h1 (offen)	155	155	194	235	255	295
	D	95	105	115	140	150	165
	C	65	75	85	100	110	125
	g	45	58	68	78	88	102
	b	16	18	18	18	18	20
	f	2	2	2	2	3	3
	n x Ød2	4x14	4x14	4x14	4x18	4x18	4x18
	Sp Ø	9,5	9,5	11,1	12,7	15,9	19,0
	Nm	16	17	20	21	27	30
	Hub	6,0	8,0	8,0	9,0	9,5	11,0
	Gewicht kg	3,7	4,1	5,9	9,7	11,8	14,5

Optionen (auf Anfrage):

- Kettenrad
- Antrieb
- Stellungsanzeige

Artikelnummer:

Ausführung	Druckstufe	Material	Anschluss	Größe
AS01 – Kleinschieber	3 – PN40	0 – Stahlguss 1.0619N	00 – Flansch	03 – DN15 04 – DN20 05 – DN25 06 – DN32 <b>07 – DN40</b> 08 – DN50

Beispiel Nr. AS01300007:

AS01		3		0		00		07
------	--	---	--	---	--	----	--	----

Kleinschieber  
Druckstufe: PN40  
Material: Stahlguss 1.0619N  
Anschluss: Flansch  
Größe: DN40

Abbildung ähnlich, technische und maßliche Änderung vorbehalten.