

## Keilflachschieber Grauguss TYP AS06



### Beschreibung:

Flachschieber dienen zum kontrollierten Öffnen und Schließen eines Rohrleitungssystems. Durch den optionalen Regulierkegel lassen sich auch Durchflüsse regeln.

### Produktmerkmale:

- geeignet für neutrale und nicht neutrale **gasförmige & flüssige Medien**
- mit außenliegender oder innenliegender Spindel
- Material Gehäuse Grauguss EN-GJL-250

### Anschluss:

DN40, DN50, DN65, DN80, DN100, DN125, DN150, DN200, DN250, DN300

### Temperatur:

-10°C bis 150°C

### Druck:

bis 10,0 bar

### Bauart:

Keilflachschieber

### Material Gehäuse:

Grauguss 0.6025 / EN-GJL-250

### Material Spindel:

Edelstahl 1.4021 / AISI 420

### Spindel:

**außenliegend & steigend oder innenliegend & nicht steigend**

### Nenndruck

PN10

### Material Keil:

DN40 – DN100: Carbon-Stahl + Edelstahl 1.4307 / 304L

DN125 – DN300: Grauguss 0.6025 / EN-GJL-250

### Material Handrad:

Grauguss 0.6025 / EN-GJL-250

### Handrad:

nicht steigend

### Dichtung:

Fasit 205 (asbestfrei)

### Montage:

In waagerechten Rohrleitungen Spindel senkrecht nach oben zeigend

### Bemerkungen:

Phenol-Öl-Harz mit Zinkphosphat beschichtet und Außenanstrich Grau RAL7011

Armatur nach PED 2014/68/EU

Endprüfung gemäß DIN EN 12266, Leckrate A

Festigkeit-Wasser PN\*1,5; Dichtheit im Sitz-Wasser PN\*1,1

### Baulänge:

Nach DIN EN 558-1 Grundreihe 14

### Flanschmaße:

Nach DIN EN 1092-2

### Dichtleiste:

Nach DIN EN 1092-2 Typ B

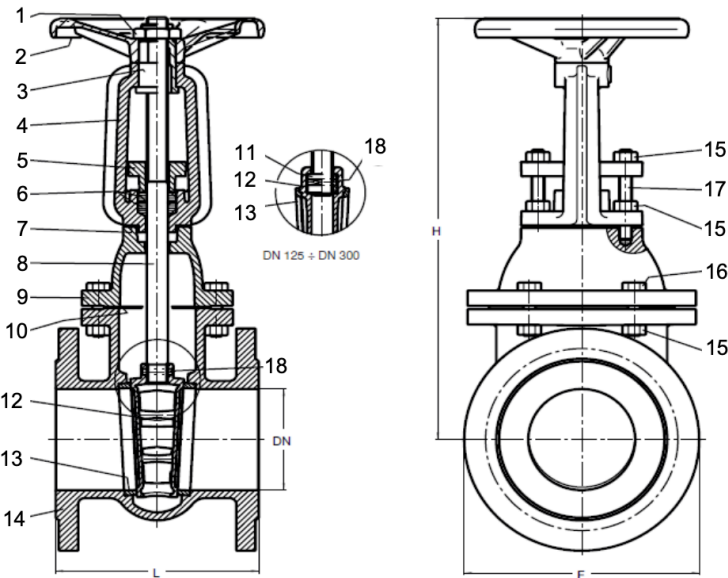
Druck-Temperatur-Zuordnung:

Zwischenwerte der max. zulässigen Betriebsdrücke dürfen durch lineare Interpolation zwischen dem nächstliegenden niederen und höheren Temperaturwert errechnet werden.

nach DIN EN 1092-2	-10°C	20°C	120°C	150°C
Grauguss 0.6025	10 bar	10 bar	10 bar	8 bar

Materialien:

Version mit außenliegender Spindel:



Pos.	Benennung	Material
1	Sicherungsmutter	Messing CW614N
2	Handrad	Grauguss 0.6025 / EN-GJL-250
3	Schraubenmutter	Messingguss CB 754-S GM
4	Bügel	Grauguss 0.6025 / EN-GJL-250
5	Stopfbuchse	Grauguss 0.6025 / EN-GJL-250
6	Packung	PTFE
7	Dichtung	Fasit 205 asbestfrei
8	Spindel	Edelstahl 1.4006 / AISI 410
9	Gehäusedeckel	Grauguss 0.6025 / EN-GJL-250
10	Dichtung	Fasit 205 asbestfrei
11	Schraubenmutter	Carbon-Stahl A105
12	Keil (DN40 – DN100)	Carbon-Stahl A105 + Edelstahl 1.4307 / AISI 304L
12	Keil (DN125 – DN300)	Grauguss 0.6025 / EN-GJL-250
13	Sitz	Edelstahl 1.4307 / AISI 304L
14	Gehäuse	Grauguss 0.6025 / EN-GJL-250
15	Schraube	Verzinkter 8.8 Carbon-Stahl
16	Schraube	Verzinkter 8.8 Carbon-Stahl
17	Langgewinde	Verzinkter 8.8 Carbon-Stahl
18	Pin	Edelstahl 1.4401 / AISI 316

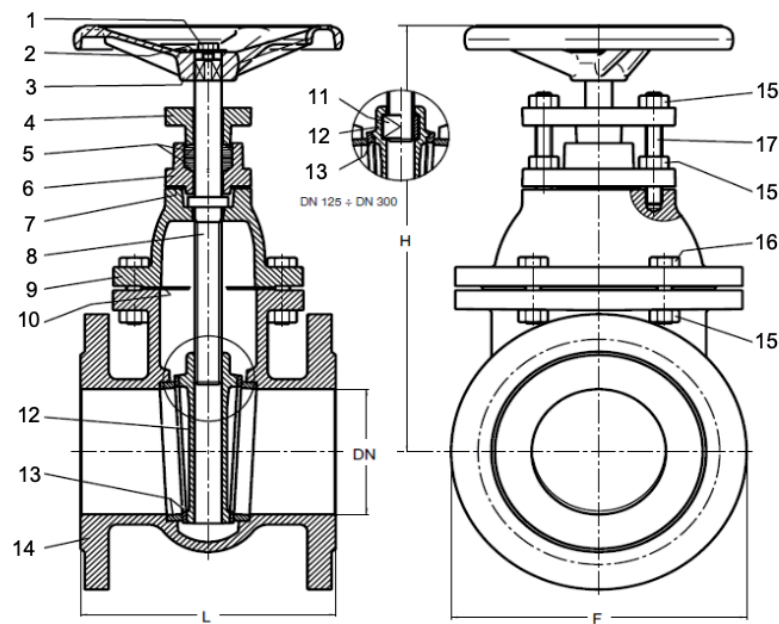
Abmessungen:

Version mit außenliegender Spindel:

DN		40	50	65	80	100	125	150	200	250	300
PN10	PN	10	10	10	10	10	10	10	10	10	10
	F	150	165	185	200	220	250	285	340	395	445
	L	140	150	170	180	190	200	210	230	250	270
	H	265	275	335	355	400	495	585	700	830	960
	Ø Handrad	150	150	175	175	200	200	225	225	250	300
	Umdrehungen (auf/zu)	10	12,5	16	20	25	25	30	40	50	60
	Nm	30	30	35	35	40	45	45	60	65	70
	Kvs Wert	107	250	430	790	1250	1960	2790	2880	4306	6380
	Gewicht kg	10	12	16	20	28	33	43	72	100	134

Materialien:

Version mit innenliegender Spindel:



Pos.	Benennung	Material
1	Schraube	Verzinkter 8.8 Carbon-Stahl
2	Unterlegscheibe	Verzinkter Carbon-Stahl
3	Handrad	Grauguss 0.6025 / EN-GJL-250
4	Stopfbuchse	Grauguss 0.6025 / EN-GJL-250
5	Packung	PTFE
6	Stopfbuchse	Grauguss 0.6025 / EN-GJL-250
7	Dichtung	Fasit 205 asbestfrei
8	Spindel	Edelstahl 1.4006 / AISI 410
9	Gehäusedeckel	Grauguss 0.6025 / EN-GJL-250
10	Dichtung	Fasit 205 asbestfrei
11	Schraubenmutter	Carbon-Stahl A105
12	Keil (DN40 – DN100)	Carbon-Stahl A105 + Edelstahl 1.4307 / AISI 304L
12	Keil (DN125 – DN300)	Grauguss 0.6025 / EN-GJL-250
13	Sitz	Edelstahl 1.4307 / AISI 304L
14	Gehäuse	Grauguss 0.6025 / EN-GJL-250
15	Schraube	Verzinkter 8.8 Carbon-Stahl
16	Schraube	Verzinkter 8.8 Carbon-Stahl
17	Langgewinde	Verzinkter 8.8 Carbon-Stahl

Abmessungen:

Version mit innenliegender Spindel:

	DN	40	50	65	80	100	125	150	200	250	300
PN10	PN	10	10	10	10	10	10	10	10	10	10
	F	150	165	185	200	220	250	285	340	395	445
	L	140	150	170	180	190	200	210	230	250	270
	H	230	245	290	315	355	415	460	545	635	725
	Ø Handrad	125	150	175	175	200	200	225	225	250	300
	Umdrehungen (auf/zu)	10	12,5	16	20	25	25	30	40	50	60
	Nm	30	30	35	35	40	45	45	60	65	70
	Kvs Wert	107	250	430	790	1250	1960	2790	2880	4306	6380
	Gewicht kg	9	11	15	18	22	31	40	60	85	135

Optionen (auf Anfrage):

- Epoxidbeschichtung
- Version mit Nenndruck PN16

Artikelnummer:

Ausführung	Druckstufe	Material	Anschluss	Spindel	Größe
AS06 – Flachschieber	0 – PN10	0 – Grauguss 0.6025	0 – Flansch	0 – außenliegend 1 – innenliegend	07 – DN40
					08 – DN50
					09 – DN65
					10 – DN80
					11 – DN100
					<b>12 –</b>
					<b>DN125</b>
					13 – DN150
					14 – DN200
					15 – DN250
					16 – DN300

Beispiel Nr. AS06000012

AS06	0	0	0	0	12
------	---	---	---	---	----

Flachschieber aus Grauguss  
Druckstufe: PN10  
Material: Grauguss 0.6025  
Anschluss: Flansch  
Spindel: außenliegend  
Größe: DN125

Abbildung ähnlich, technische und maßliche Änderung vorbehalten.