

mbar-Druckminderer in TYP DM23 | DM24



Beschreibung:

Edelstahl-Druckminderer werden zur Regulierung des Versorgungsdruckes in einem System eingesetzt. Zum Ausgleich von unterschiedlichen Eingangsdrücken auf einen bestimmten Druck in der Ausgangsseite.

Produktmerkmale:

- geeignet für **Luft & neutrale Gase geeignet**
- auch für **aggressive Wässer und sonstige aggressive Flüssigkeiten**
- aus Edelstahl 1.4408 gefertigt
- beidseitiger Manometeranschluss G 1/4" Zoll (für Hinterdruck)
- stufenlose Einstellung des Hinterdrucks
- kein limitiertes Reduktionsverhältnis
- Einbaulage waagrecht, Haube abwärts zeigend

Anschluss:

DN15, DN20, DN25, DN32, DN40, DN50

Temperatur:

-30°C bis +180°C
je nach Ausführung

Druck:

Vordruck: 0,5 bar – 10 bar
Hinterdruck: 7 – 500 mbar
je nach Ausführung

Konform mit Druckgeräterichtlinie 2014/68/EU

Bauart:

Membran-Druckminderer

Gehäusewerkstoff:

Edelstahl 1.4408

Federhaube:

Edelstahl 1.4408

Membrane / Dichtungen:

TYP DM23 FKM / PTFE -10°C bis +180°C

TYP DM24 EPDM*/PTFE -30°C bis +120°C

Innenteile:

Edelstahl 1.4404 (mediumberührte Teile)

Einbaulage:

Einbaulage waagrecht, Haube abwärts zeigend

Anschluss:

Innengewinde nach ISO 228 von G 1/2" Zoll bis G 2" Zoll

NPT-Gewinde ASME B1.20.1

Flansch DIN EN 1092 PN 40

Flansch nach ANSI 150

Druckbereiche:

	Hinterdruck	Vordruck
Feder 00	7 bis 100 mbar	min. 0,5 bar & max. 10 bar
Feder 01	30 bis 500 mbar	min. 0,5 bar & max. 10 bar
Feder 02	50 bis 200 mbar	min. 0,5 bar & max. 10 bar
Feder 03	150 bis 500 mbar	min. 0,5 bar & max. 10 bar

Mindestdruckgefälle:

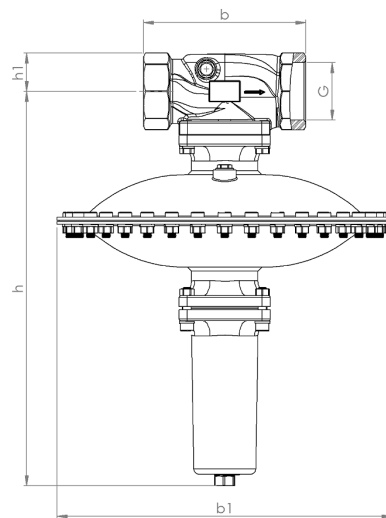
Vor-/Hinterdruck 0,3 bar

*Hinweis: Die EPDM-Dichtungen besitzen eine **FDA-Konformität** und können somit auch für den Lebensmittelbereich eingesetzt werden.

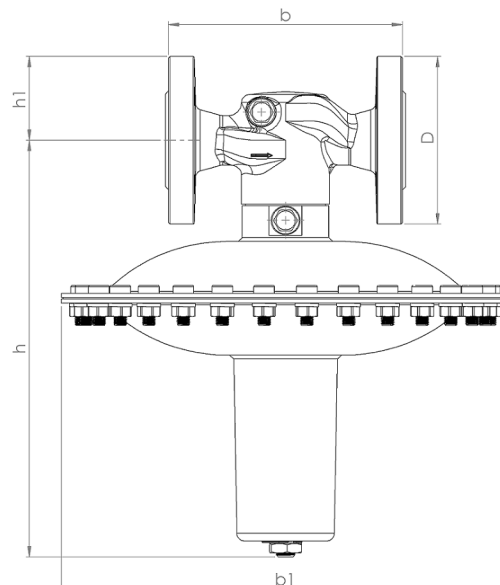
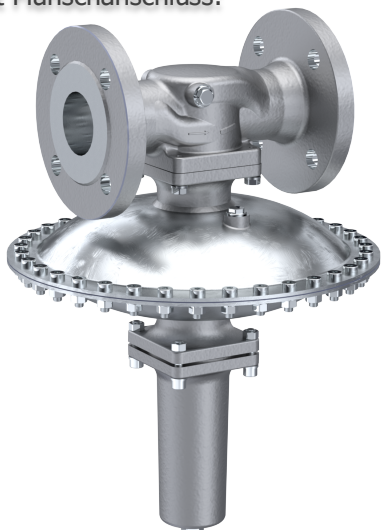
Abmessungen:

Nennweite DN	15	20	25	32	40	50
Gewindeanschluss ISO 228 (G)	1/2"	3/4"	1"	1 1/4"	1 1/2"	2"
b1 in mm	280	280	280	280	330	330
b in mm	95	95	110	120	150	160
h1 in mm	29	29	39	39	37	37
h in mm	261	261	267	267	388	388
Gewicht kg	7,0	7,0	7,8	7,8	15,2	15,1
Flanschanschluss DIN EN 1092	PN40	PN40	PN40	PN40	PN40	PN40
b1 in mm	280	280	280	280	330	330
b in mm	130	150	160	180	200	230
h1 in mm	48	53	58	70	75	83
h in mm	261	261	267	267	388	388
D in mm	95	105	115	140	150	165
Gewicht kg	8,5	9,3	10,1	11,4	18,9	20,7
Kvs-Wert m ³ /h von Feder 00	2,5	2,5	2,5	2,5	3,0	3,0
Kvs-Wert m ³ /h von Feder 01	2,5	2,5	2,5	2,5	3,0	3,0
Kvs-Wert m ³ /h von Feder 02	4,3	5,5	5,6	6,3	14,9	16,3
Kvs-Wert m ³ /h von Feder 03	4,3	5,5	5,6	6,3	14,9	16,3

Mit Gewindeanschluss:



Mit Flanschanschluss:



Artikelnummer:

Ausführung	Hinterdruck	Anschluss	Größe
DM23 – FKM	00 – 7 bis 100 mbar	00 – Innengewinde nach ISO 228	03 – DN15
DM24 – EPDM	01 – 30 bis 500 mbar	01 – NPT-Gewinde ASME B1.20.1	04 – DN20
	02 – 50 bis 200 mbar	02 – Flansch nach DIN EN 1092 PN 40	05 – DN25
	03 – 150 bis 500 mbar	03 – Flansch nach ANSI 150	06 – DN32
			07 – DN40
			08 – DN50

Beispiel Nr. DM23000007:

DM23 | **00** | **00** | **07**

Druckminderer aus Edelstahl
 Hinterdruck: 7 bis 100 mbar
 Dichtung: FKM
 Anschluss: Innengewinde nach ISO 228
 Größe: DN40

Abbildung ähnlich, technische und maßliche Änderung vorbehalten.