

Edelstahlwellschläuche ES01



Beschreibung:

Edelstahlwellschläuche werden zum Leiten von Flüssigkeiten und Gasen als flexibles Verbindungselement in Druck- und Vakuumleitungen eingesetzt und nehmen Bewegungen, Schwingungen und Wärmedehnungen auf.

Produktmerkmale:

- Geeignet für Medien wie z.B. Druckluft, Wasser, Dampf und Thermoöl aber auch aggressive Medien
- Hergestellt aus längs geschweißten Edelstahlrohren
- Dank spezieller Werkzeuge werden hydraulisch Wellen in die Rohre geformt, was zur Beweglichkeit und Druckfestigkeit führt.
- Geflecht verhindert Ausdehnung des Schlauches, nimmt Zugkräfte auf und dient als Schutzschlauch

Nennweiten*:

DN6 – DN200
je nach Ausführung

Baulänge:

500 und 1000 mm

Optionen:

Einfachumflechtung und
Zweifachumflechtung

Druck:

0 – 40 bar
je nach Ausführung

*Die Nennweite eines Schlauches entspricht dem Innendurchmesser

Anschlussmöglichkeiten:

Beiderseitig Anschweißen

Beiderseitig Losflansche EN 1092-01 Typ 02 mit Bund

Beiderseitig Festflanschen EN 1092-01 Typ 11

Material Wellschlauch:

Edelstahl 1.4404

Material Geflecht:

Edelstahl 1.4301

Material Anschweißen:

Edelstahl 1.4571

Material Flansch:

Edelstahl 1.4571

Material Bund:

Edelstahl 1.4571

Temperatur:

max. 600 °C bei drucklosem Einsatz (weitere Angaben
siehe Betriebsdruck-Temperatur-Tabelle)

Betriebsdruck-Temperatur-Tabelle:

	Temperatur in °C												
PN	20	50	100	150	200	250	300	350	400	450	500	550	600
10	10,00	8,80	7,30	6,60	6,00	5,60	5,20	5,00	4,80	4,70	4,60	4,20	0,00
16	16,00	14,08	11,68	10,56	9,60	8,96	8,32	8,00	7,68	7,52	7,36	6,72	0,00
40	40,00	35,20	29,20	26,40	24,00	22,40	20,80	20,00	19,20	18,80	18,40	16,80	0,00

Angabe Betriebsdruck in bar

Max. Betriebsdruck & Biegeradius:

DN	Ausführung	Max. Betriebsdruck	Min. Biegeradius		Schlauchgewicht (kg/m)
			Dynamische Belastung	Statische Belastung	
6	Einfachumflechtung	40	100 mm	18 mm	0,28
	Zweifachumflechtung	40	100 mm	21 mm	0,40
12	Einfachumflechtung	40	125 mm	36 mm	0,50
	Zweifachumflechtung	40	125 mm	42 mm	0,71
20	Einfachumflechtung	40 (PN40)	150 mm	60 mm	0,62
	Zweifachumflechtung	40 (PN40)	150 mm	70 mm	0,90
25	Einfachumflechtung	40 (PN40)	175 mm	75 mm	0,80
	Zweifachumflechtung	40 (PN40)	175 mm	88 mm	1,10
32	Einfachumflechtung	35 (PN40)	200 mm	96 mm	1,20
	Zweifachumflechtung	35 (PN40)	200 mm	112 mm	1,70
40	Einfachumflechtung	30 (PN40)	250 mm	120 mm	1,50
	Zweifachumflechtung	30 / 40* (PN40)	250 mm	140 mm	2,20
50	Einfachumflechtung	30 / 16** (PN16)	350 mm	150 mm	2,10
	Zweifachumflechtung	30 / 40* (PN40)	350 mm	175 mm	3,10
65	Einfachumflechtung	25 / 16*** (PN16)	508 mm	203 mm	2,80
	Zweifachumflechtung	25 (PN40)	508 mm	203 mm	3,80
80	Einfachumflechtung	16 (PN16)	559 mm	229 mm	3,00
	Zweifachumflechtung	25 (PN40)	559 mm	229 mm	4,20
100	Einfachumflechtung	10 (PN16)	686 mm	330 mm	4,00
	Zweifachumflechtung	16 (PN16)	686 mm	330 mm	5,50
125	Einfachumflechtung	10 (PN16)	787 mm	457 mm	5,60
	Zweifachumflechtung	16 (PN16)	787 mm	457 mm	7,40
150	Einfachumflechtung	6 (PN10)	914 mm	483 mm	7,10
	Zweifachumflechtung	10 (PN10)	914 mm	483 mm	9,00
200	Einfachumflechtung	6 (PN10)	1016 mm	508 mm	14,10
	Zweifachumflechtung	10 (PN10)	1016 mm	508 mm	19,90

*Betriebsdruck für Anschluss mit Anschweißenden 30 bar und bei Anschluss mit Flansch 40 bar (PN40)

** Betriebsdruck für Anschluss mit Anschweißenden 30 bar und bei Anschluss mit Flansch 16 bar (PN16)

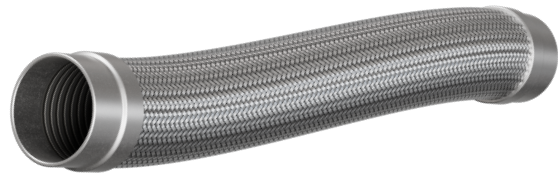
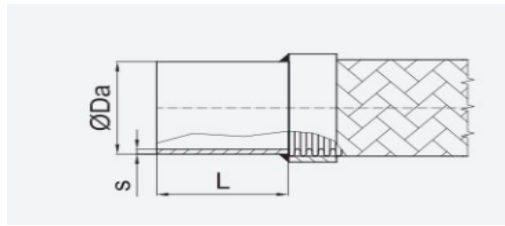
*** Betriebsdruck für Anschluss mit Anschweißenden 25 bar und bei Anschluss mit Flansch 16 bar (PN16)

Wichtig: PN-Angabe gilt nur für die Varianten mit Flansch

Weitere Optionen auf Anfrage:

- Edelstahlwellschläuche ohne Geflecht
- Edelstahlwellschläuche mit Verschraubungen, Muffen und Nippel
- Edelstahlwellschläuche mit Anschlüssen aus Schwarzstahl
- Doppelmantelschläuche
- Gummischläuche
- PTFE-Inliner
- Nennweiten DN10, DN16

Abmessungen Anschweißenden:



DN	ØDa	s	L*
6	15	1,5	35,0 - 50,0
12	21,3	1,5	35,0 - 50,0
20	26,9	2,0	35,0 - 50,0
25	38 / 33,7**	1,5 / 2,6 ***	35,0 - 50,0
32	42,4	2,6	35,0 - 50,0
40	48,3	2,6	35,0 - 50,0
50	60,3	3,0 / 2,0 ****	35,0 - 50,0
65	76,1	3,0	35,0 - 50,0
80	88,9	3,2	35,0 - 50,0
100	114,3	3,6	35,0 - 50,0
125	139,7	4,0	35,0 - 50,0
150	168,3	4,0	35,0 - 50,0
200	219,1	4,0	35,0 - 50,0

* Die Länge (L) der Anschweißenden kann einen Wert zwischen 35 und 50 mm betragen

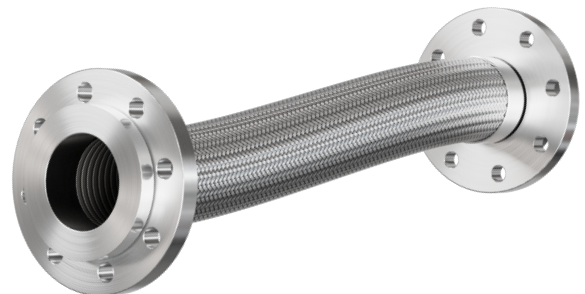
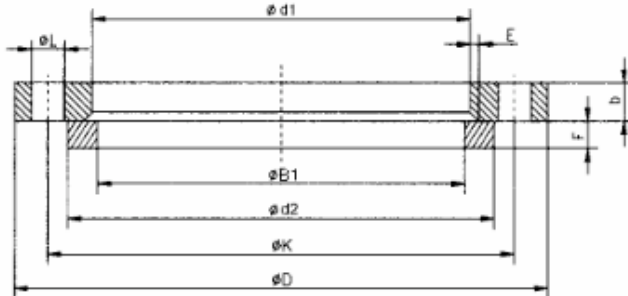
** Schlauchlänge 500 mm: Außendurchmesser (ØDa) 38 mm / Schlauchlänge 1000 mm: Außendurchmesser (ØDa) 33,7 mm

***Schlauchlänge 500 mm: Wandstärke (s) 1,5 mm / Schlauchlänge 1000 mm: Wandstärke (s) 2,6 mm

****Einfachumflechtung Wandstärke (s) 3,0 mm / Zweifachumflechtung: Wandstärke (s) 2,0 mm

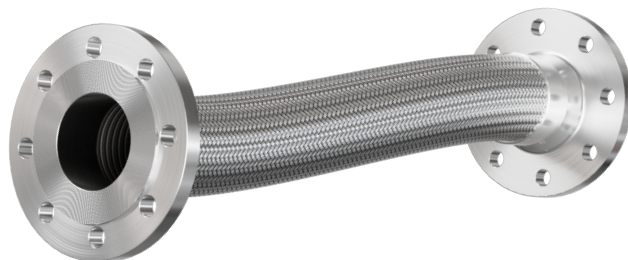
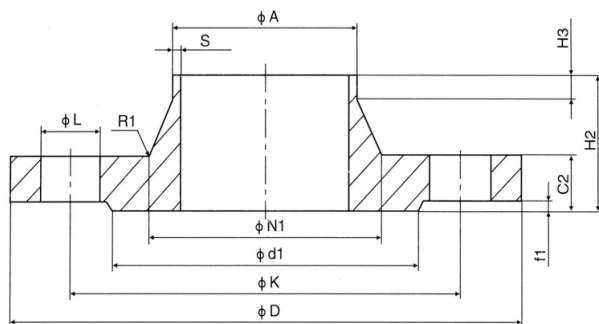
Abmessungen Flansche:

Losflansch EN 1092-01 Typ 02 mit Bund Typ 32:



Anschluss		Bund Typ 32			Losflansch EN1092-01 Typ 02					Schrauben		
DN	PN	d2	B1	F	D	d1	b	K	E	Anzahl	Gewinde	L
20	PN40	58	27,5	14	105	31	16	75	4	4	M12	14
25	PN40	68	34,5	14	115	38	16	85	4	4	M12	14
32	PN40	78	43,5	14	140	47	18	100	5	4	M16	18
40	PN40	88	49,5	14	150	53	18	110	5	4	M16	18
50	PN16	102	61,5	16	165	65	20	125	5	4	M16	18
	PN40	102	61,5	16	165	65	20	125	5	4	M16	18
65	PN16	122	77,5	16	185	81	20	145	6	4	M16	18
	PN40	122	77,5	16	185	81	22	145	6	4	M16	18
80	PN16	138	90,5	16	200	94	20	160	6	8	M16	18
	PN40	138	90,5	18	200	94	24	160	6	8	M16	18
100	PN16	158	116	18	220	120	22	180	6	8	M16	18
125	PN16	188	141,5	18	250	145	22	210	6	8	M16	18
150	PN16	212	170,5	20	285	174	24	240	6	8	M20	22
200	PN10	268	221,5	20	340	226	24	295	6	8	M20	22

Festflansch EN 1092-01 Typ 11:



DN	PN	A	D	C2	K	H2	N1	S	R1	H3	d1	f1	Anzahl	Gewinde	L
20	PN40	26,9	105	18	75	40	40	2,3	4	6	58	2	4	M12	14
25	PN40	33,7	115	18	85	40	46	2,6	4	6	68	2	4	M12	14
32	PN40	42,4	140	18	100	42	56	2,6	6	6	78	2	4	M16	18
40	PN40	48,3	150	18	110	45	64	2,6	6	7	88	3	4	M16	18
50	PN16	60,3	165	18	125	45	74	2,9	6	8	102	3	4	M16	18
	PN40	60,3	165	20	125	48	75	2,9	6	8	102	3	4	M16	18
65	PN16	76,1	185	18	145	45	92	2,9	6	10	122	3	4	M16	18
	PN40	76,1	185	22	145	52	90	2,9	6	10	122	3	8	M16	18
80	PN16	88,9	200	20	160	50	105	3,2	6	10	138	3	8	M16	18
	PN40	88,9	200	24	160	58	105	3,2	8	12	138	3	8	M16	18
100	PN16	114,3	220	20	180	52	131	3,6	8	12	158	3	8	M16	18
125	PN16	139,7	250	22	210	55	156	4,0	8	12	188	3	8	M16	18
150	PN16	168,3	285	22	240	55	184	4,5	10	12	212	3	8	M20	22
200	PN10	219,1	340	24	295	62	234	6,3	10	16	268	3	8	M20	22

Gesamtgewicht bei Version mit Anschweißenden:

DN	Länge mm	Ausführung	Gesamtgewicht in kg
6	500	Einfachumflechtung	0,15
6	1000	Einfachumflechtung	0,30
6	500	Zweifachumflechtung	0,20
6	1000	Zweifachumflechtung	0,40
12	500	Einfachumflechtung	0,25
12	1000	Einfachumflechtung	0,50
12	500	Zweifachumflechtung	0,35
12	1000	Zweifachumflechtung	0,70
20	500	Einfachumflechtung	0,30
20	1000	Einfachumflechtung	0,60
20	500	Zweifachumflechtung	0,45
20	1000	Zweifachumflechtung	0,90
25	500	Einfachumflechtung	0,40
25	1000	Einfachumflechtung	0,80
25	500	Zweifachumflechtung	0,55
25	1000	Zweifachumflechtung	1,10
32	500	Einfachumflechtung	0,65
32	1000	Einfachumflechtung	1,20
32	500	Zweifachumflechtung	0,85
32	1000	Zweifachumflechtung	1,70
40	500	Einfachumflechtung	0,75
40	1000	Einfachumflechtung	1,50
40	500	Zweifachumflechtung	1,10
40	1000	Zweifachumflechtung	2,20
50	500	Einfachumflechtung	1,05
50	1000	Einfachumflechtung	2,10
50	500	Zweifachumflechtung	1,50
50	1000	Zweifachumflechtung	3,00
65	500	Einfachumflechtung	1,30
65	1000	Einfachumflechtung	2,60
65	500	Zweifachumflechtung	1,95
65	1000	Zweifachumflechtung	3,90
80	500	Einfachumflechtung	1,55
80	1000	Einfachumflechtung	3,10
80	500	Zweifachumflechtung	2,25
80	1000	Zweifachumflechtung	4,50
100	500	Einfachumflechtung	2,05
100	1000	Einfachumflechtung	4,10
100	500	Zweifachumflechtung	3,00
100	1000	Zweifachumflechtung	6,00
125	500	Einfachumflechtung	3,20
125	1000	Einfachumflechtung	6,40
125	500	Zweifachumflechtung	4,50
125	1000	Zweifachumflechtung	9,00
150	500	Einfachumflechtung	3,90
150	1000	Einfachumflechtung	7,80
150	500	Zweifachumflechtung	5,75
150	1000	Zweifachumflechtung	11,50
200	500	Einfachumflechtung	5,00
200	1000	Einfachumflechtung	10,00
200	500	Zweifachumflechtung	7,50
200	1000	Zweifachumflechtung	15,00

Gesamtgewicht bei Version mit Flansche:

DN	Länge mm	Ausführung	Gesamtgewicht in kg
20	500	Einfachumflechtung	2,30
20	1000	Einfachumflechtung	2,60
20	500	Zweifachumflechtung	2,45
20	1000	Zweifachumflechtung	2,90
25	500	Einfachumflechtung	2,60
25	1000	Einfachumflechtung	3,00
25	500	Zweifachumflechtung	2,75
25	1000	Zweifachumflechtung	3,30
32	500	Einfachumflechtung	4,29
32	1000	Einfachumflechtung	4,84
32	500	Zweifachumflechtung	4,49
32	1000	Zweifachumflechtung	5,34
40	500	Einfachumflechtung	4,91
40	1000	Einfachumflechtung	5,66
40	500	Zweifachumflechtung	5,26
40	1000	Zweifachumflechtung	6,36
50	500	Einfachumflechtung	6,51
50	1000	Einfachumflechtung	7,56
50	500	Zweifachumflechtung	6,96
50	1000	Zweifachumflechtung	8,46
65	500	Einfachumflechtung	7,62
65	1000	Einfachumflechtung	8,92
65	500	Zweifachumflechtung	8,91
65	1000	Zweifachumflechtung	10,86
80	500	Einfachumflechtung	8,75
80	1000	Einfachumflechtung	10,30
80	500	Zweifachumflechtung	10,87
80	1000	Zweifachumflechtung	13,12
100	500	Einfachumflechtung	10,83
100	1000	Einfachumflechtung	12,88
100	500	Zweifachumflechtung	11,78
100	1000	Zweifachumflechtung	14,78
125	500	Einfachumflechtung	14,02
125	1000	Einfachumflechtung	17,22
125	500	Zweifachumflechtung	15,32
125	1000	Zweifachumflechtung	19,82
150	500	Einfachumflechtung	18,10
150	1000	Einfachumflechtung	22,00
150	500	Zweifachumflechtung	19,95
150	1000	Zweifachumflechtung	25,70
200	500	Einfachumflechtung	23,00
200	1000	Einfachumflechtung	28,00
200	500	Zweifachumflechtung	25,50
200	1000	Zweifachumflechtung	33,00

Artikelnummer:

Typ	Ausführung	Anschluss	Größe	Baulänge
ES01	00 – Einfachumflechtung	00 – Anschweißende	00 – DN6*	.500 – 500 mm
	01 – Zweifachumflechtung	01 – Losflansch	02 – DN12*	.1000 – 1000 mm
		02 – Festflansch	04 – DN20	
			05 – DN25	
			06 – DN32	
			07 – DN40	
			08 – DN50	
			09 – DN65	
			10 – DN80	
			11 – DN100	
			12 – DN125	
			13 – DN150	
			14 – DN200	

Beispiel Nr. ES01000105.500

ES01 | 00 | 01 | 05 | .500

Edelstahlwellschlauch
 Ausführung: Einfachumflechtung
 Anschluss: Losflansch
 Größe: DN25
 Baulänge: 500 mm

*Flanschausführung nur auf Anfrage

Abbildung ähnlich, technische und maßliche Änderung vorbehalten.