
Glatter Flansch zum Schweißen TYP FL02 nach EN 1092-1 Typ 01



Beschreibung:

Glatter Flansche zum Schweißen nach EN 1092-1 Typ 01 werden an Rohrleitungselemente angeschweißt.

Diese Flansche eignen sich ideal um Rohre zu verbinden bzw. Armaturen in Rohrleitungen zu integrieren.

Produktmerkmale:

- geeignet für **flüssige & gasförmige Medien**
- DIN EN 1092-1 Typ 01

Nennweite:
DN10 – DN400

Anschluss:
PN10, PN16, PN25, PN40

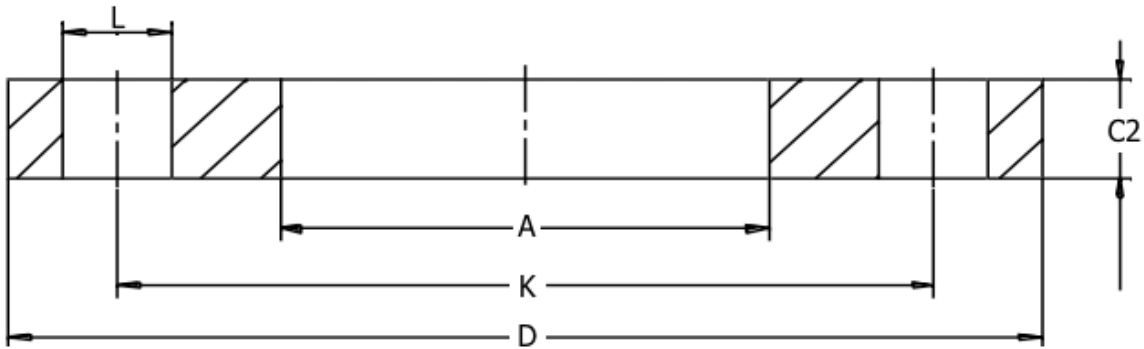
Bauart:
Werkstoff:

Glatter Flansch zum Schweißen
Typ 00: Edelstahl 1.454
Typ 01: Edelstahl 1.4571 (auf Anfrage)
Typ 02: Stahl C22.8 / P250GH blank
EN 1092-1 Typ 01

Norm:
Dichtfläche:
Anschluss:
Einbaulage:
Dichtungen:
Schrauben:

A
PN10/16/25/40
beliebig
Optional
Optional

Abmessungen:



DN	PN	A	D	C2	K	Anzahl	Gewinde	L	Gewicht kg
10	PN10 / 16 / 25 / 40	18	90	14	60	4	M12	14	0,604
15	PN10 / 16 / 25 / 40	22	95	14	65	4	M12	14	0,670
20	PN10 / 16 / 25 / 40	27,5	105	16	75	4	M12	14	0,936
25	PN10 / 16 / 25 / 40	34,5	115	16	85	4	M12	14	1,110
32	PN10 / 16 / 25 / 40	43,5	140	18	100	4	M16	18	1,820
40	PN10 / 16 / 25 / 40	49,5	150	18	110	4	M16	18	2,080
50	PN10 / 16	61,5	165	20	125	4	M16	18	2,730
	PN25 / 40	61,5	165	20	125	4	M16	18	2,730
65	PN10 / 16	77,5	185	20	145	4	M16	18	3,160
	PN25 / 40	77,5	185	22	145	4	M16	18	3,480
80	PN10 / 16	90,5	200	20	160	8	M16	18	3,600
	PN25 / 40	90,5	200	24	160	8	M16	18	4,320
100	PN10 / 16	116	220	22	180	8	M16	18	4,390
	PN25 / 40	116	235	26	190	8	M20	22	6,070
125	PN10 / 16	141,5	250	22	210	8	M16	18	5,410
	PN25 / 40	141,5	270	28	220	8	M24	26	8,190
150	PN10 / 16	170,5	285	24	240	8	M20	22	7,140
	PN25 / 40	170,5	300	30	250	8	M24	26	10,30
200	PN10	221,5	340	24	295	8	M20	22	9,270
	PN16	221,5	340	26	295	12	M20	22	9,730
	PN25	221,5	360	32	310	12	M24	26	14,30
	PN40	221,5	375	36	320	12	M27	30	17,90
250	PN10	276,5	395	26	350	12	M20	22	11,80
	PN16	276,5	405	29	355	12	M24	26	14,20
	PN25	276,5	425	35	370	12	M27	30	20,10
	PN40	276,5	450	42	385	12	M30	33	29,30
300	PN10	327,5	445	26	400	12	M20	22	13,60
	PN16	327,5	460	32	410	12	M24	26	19,00
	PN25	327,5	485	38	430	16	M27	30	26,60
	PN40	327,5	515	52	450	16	M30	33	45,10
350	PN10	359,5	505	30	460	16	M20	22	21,80
	PN16	359,5	520	35	470	16	M24	26	28,20
	PN25	359,5	555	42	490	16	M30	33	41,80
	PN40	359,5	580	58	510	16	M33	36	66,70
400	PN10	411	565	32	515	16	M24	26	27,50
	PN16	411	580	38	525	16	M27	30	35,90
	PN25	411	620	48	550	16	M33	36	57,60
	PN40	411	660	65	585	16	M36	39	97,10

Artikelnummer:

Material:		VA 1.4541	C22.8 / P250GH blank
		Typ 00	Typ 02
DN	PN	Art. Nr.	Art. Nr.
10	PN10 / 16 / 25 / 40	auf Anfrage	FL02020102
15	PN10 / 16 / 25 / 40	FL02000103	FL02020103
20	PN10 / 16 / 25 / 40	FL02000104	FL02020104
25	PN10 / 16 / 25 / 40	FL02000105	FL02020105
32	PN10 / 16 / 25 / 40	FL02000106	FL02020106
40	PN10 / 16 / 25 / 40	FL02000107	FL02020107
50	PN10 / 16	FL02000108	FL02020108
	PN25 / 40	auf Anfrage	FL02020208
65	PN10 / 16	FL02000109	FL02020109
	PN25 / 40	auf Anfrage	FL02020209
80	PN10 / 16	FL02000110	FL02020110
	PN25 / 40	auf Anfrage	FL02020210
100	PN10 / 16	FL02000111	FL02020111
	PN25 / 40	auf Anfrage	FL02020211
125	PN10 / 16	FL02000112	FL02020112
	PN25 / 40	auf Anfrage	FL02020212
150	PN10 / 16	FL02000113	FL02020113
	PN25 / 40	auf Anfrage	FL02020213
200	PN10	FL02000114	FL02020114
	PN16	auf Anfrage	FL02020214
	PN25	auf Anfrage	FL02020314
	PN40	auf Anfrage	FL02020414
250	PN10	FL02000115	FL02020115
	PN16	auf Anfrage	FL02020215
	PN25	auf Anfrage	FL02020315
	PN40	auf Anfrage	FL02020415
300	PN10	FL02000116	FL02020116
	PN16	auf Anfrage	FL02020216
	PN25	auf Anfrage	FL02020316
	PN40	auf Anfrage	FL02020416
350	PN10	FL02000117	FL02020117
	PN16	auf Anfrage	FL02020217
	PN25	auf Anfrage	FL02020317
	PN40	auf Anfrage	FL02020417
400	PN10	FL02000118	FL02020118
	PN16	auf Anfrage	FL02020218
	PN25	auf Anfrage	FL02020318
	PN40	auf Anfrage	FL02020418

Abbildung ähnlich, technische und maßliche Änderung vorbehalten.