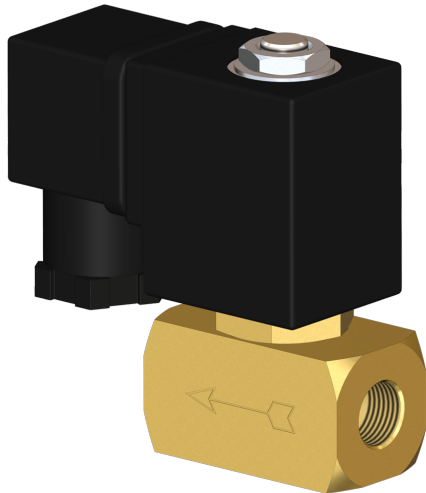


## 3/2-Wege Magnetventil Messing TYP MV08



### Beschreibung:

3/2-Wege Magnetventil aus Messing in sehr kompakter Bauweise für hohe Durchflussmengen. Ideal für den Maschinen- und Anlagenbau. Dieses Ventil schaltet ab 0 bar (direktgesteuertes Magnetventil).

### Produktmerkmale:

- geeignet für neutrale und nicht neutrale **flüssige und gasförmige Medien**
- Einbaulage beliebig

### Anschluss:

1/4" Zoll

### Steuerung:

direktgesteuert

### Schaltfunktion:

NC – stromlos geschlossen

### Druck:

0 – 20 bar – je nach Ausführung

### Bauart:

Sitzventil

### Nennweiten:

DN 1,0 / DN 1,5 / DN 2,0 / DN 2,5

### Gehäusewerkstoff:

Messing

### Dichtung:

FKM, EPDM

### Anschluss Spannung:

230V 50Hz                      24V DC

### Spannungstoleranz:

+/- 10% nach VDE 0580

### Leistungsaufnahme:

230V 50Hz:                      15 VA  
24V DC                              18 Watt

### Einschaltdauer:

100 % ED

### Schutzart:

IP65 mit montierter Gerätesteckdose DIN EN 175301-803 Form A

### Stecker:

Kabeldurchmesser 8 mm, Gewinde PG 9, design A

### Temperatur:

Umgebung:                      Max. + 50°C  
Medium:                              FKM – 10°C bis +120°C  
   EPDM -40°C bis +120°C

### DN

1,0 mm  
1,5 mm  
2,0 mm  
2,5 mm

### Max. Druck

0 – 11 bar  
0 – 9 bar  
0 – 8 bar  
0 – 6 bar

### Anschluss

G 1/4" Zoll  
G 1/4" Zoll  
G 1/4" Zoll  
G 1/4" Zoll

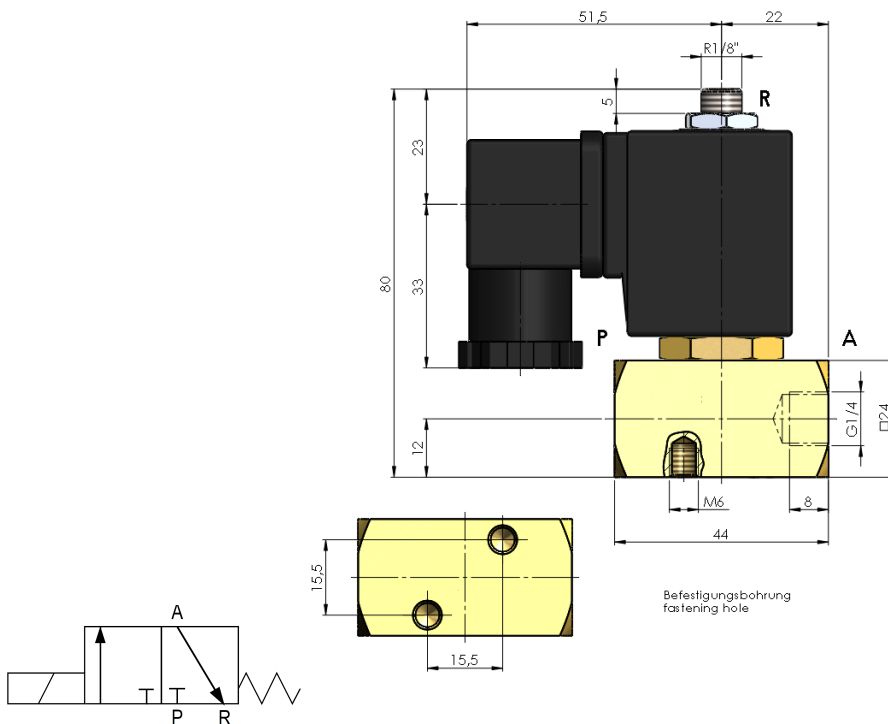
### KV-Wert

0,7 l/min  
1,3 l/min  
2,3 l/min  
3,0 l/min

### Ventiloptionen:

Öl- und fettfrei  
Gerätesteckdose mit LED

**Abmessungen:**



**Test gemäß DGRL 2014/68/EU nach DIN EN 12266-1:**

Die Dichtheit entspricht den angegebenen Leckraten\*:

Typ	Weichdichtender Sitz**
MV08	A

\* Nach EN 12266-1

\*\* Weichdichtender Sitz: EPDM, FKM

**Artikelnummer:**

Typ	Spannung	Dichtung	Schaltfunktion	Ausführung	Größe
<b>MV08</b>	<b>1 – 230V 50Hz</b> 2 – 24V DC	1 – EPDM 2 – FKM	<b>0 – NC stromlos geschlossen</b>	<b>0 – Standard</b>	10 – DN 1,0 15 – DN 1,5 <b>20 – DN 2,0</b> 25 – DN 2,5

**Beispiel Nr. MV08120020:**

<b>MV08</b>	<b>1</b>	<b>2</b>	<b>0</b>	<b>0</b>	<b>20</b>
-------------	----------	----------	----------	----------	-----------

3/2 Wege Magnetventil aus Messing  
 Spannung: 230V 50Hz  
 Dichtung: FKM  
 Schaltfunktion: NC stromlos geschlossen  
 Ausführung: Standard  
 Größe: DN 2,0

Abbildung ähnlich, technische und maßliche Änderungen vorbehalten.