

Namur-Ventil TYP NA 01 / 02



Beschreibung:

Magnetventil aus Aluminium mit Namur-Anschluss in sehr kompakter Bauweise für hohe Durchflussmengen. Ideal für die Prozessindustrie für die Steuerung von einfach und doppelwirkend pneumatischen Antrieben.

Produktmerkmale:

- geeignet für Druckluft
- Federraumbelüftung
- 3/2 – Wege
- 5/2 – Wege
- NAMUR Schnittstelle 1 & 2
- Einbaulage beliebig, vorzugsweise Ventilmagnet nach oben

Anschluss:
1/4" Zoll, 1/2" Zoll

Funktion:
Federrückstellung

Druck:
1 -10 bar

Bauart: grundsätzlich mit Handhilfsbetätigung zum drehen (bistabil)
3/2 – Wege und 5/2 – Wege mit pneumatischer Feder

Nennweiten: DN 7 – DN 12

Gehäusewerkstoff: Aluminium

Dichtung: NBR (Schnittstelle)

Anschluss Spannung: 230V AC 24V DC 12V DC

Leistungsaufnahme: 230V AC: 5 VA

24V DC: 3 W

Lieferumfang: inklusive Magnet und Stecker

Temperatur: Umgebung: +50°C bei DC und +60°C bei AC

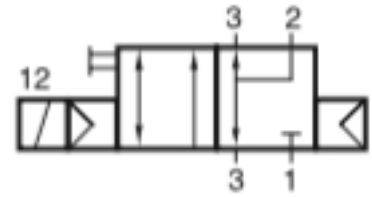
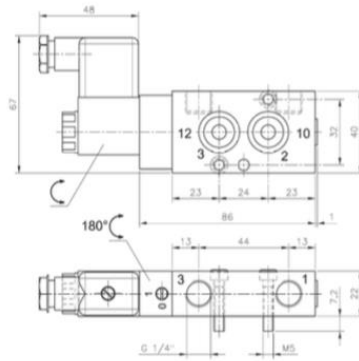
| Namur-Anschluss | DN | Max. Druck | Anschluss | KV-Wert |
|-----------------|----|------------|-------------|------------|
| „Namur 1“ | 7 | 2 - 10 bar | G 1/4" Zoll | 1250 l/min |
| „Namur 2“ | 12 | 1 – 10 bar | G 1/2" Zoll | 3000 l/min |

Ventiloptionen: Ex-Schutz auf Anfrage

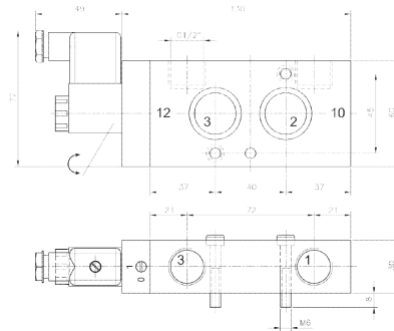


Abmessungen 3/2 - Wege:

Namur 1 (klein):

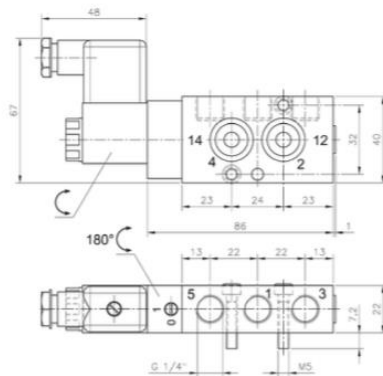


Namur 2 (groß):

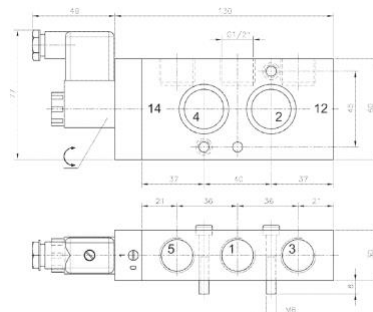


Abmessungen 5/2 - Wege:

Namur 1 (klein):



Namur 2 (groß):



Aufbau Artikelnummer:

| Ausführung | Spannung | Dichtung | Größe |
|----------------------|--------------------------|-----------------|-----------------------|
| NA01 3/2-Wege | 00 – 230 V | 00 – NBR | 01 – 1/4" Zoll |
| NA02 5/2 - Wege | 01 – 24 V 02 – 12V DC | | 03 – 1/2" Zoll |

Beispiel Nr. NA01000001:

NA01 | **00** | **00** | **01**

3/2 – Wege Namur Ventil aus Aluminium 230 Volt 1/4"
Anschluss: 1/4"
Dichtung: NBR
Spannung: 230 V

Abbildung ähnlich, technische und maßliche Änderung vorbehalten.