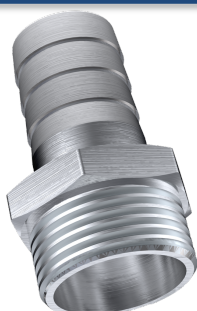


Schlauchtülle TYP ST01

**Beschreibung:**

Schlauchtüllen als Verbindung von Gewinde und Schläuchen. Schlauchtüllen eignen sich ideal für die Pneumatik- und Druckluft-Industrie.

Bauart:

Diverse Ausführungen

Anschluss:

R1/8" – R4"

Werkstoff:

Edelstahl 1.4408

Gewinde:

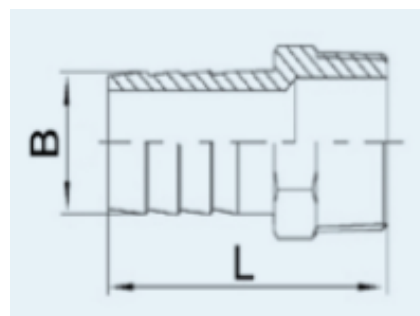
Konisches Gewinde nach EN 10226-1

Technische Daten:

Technische Daten	Edelstahl
Betriebsdruck	Max. 20 bar bei +20°C
Werkstoff Gehäuse	Edelstahl 1.4408 / AISI 316
Gewinde	Kon. Gewinde nach EN 10226-1
Zwischenstück	6-kant, ab 1" 8-kant Ausführung

Abmessungen:

Nennweite	L mm	B mm	Gewicht kg
1/8"	35,0	7,0	0,011
1/4"	41,0	9,0	0,019
3/8"	42,5	11,0	0,025
1/2"	51,0	12,7	0,039
3/4"	57,3	19,0	0,068
1"	63,5	25,4	0,120
1 1/4"	66,0	31,8	0,152
1 1/2"	78,0	38,1	0,243
2"	84,0	50,8	0,341
2 1/2"	102,0	63,5	0,553
3"	115,0	76,1	0,825
4"	120,0	102,0	1,450

**Aufbau Artikelnummer:**

Typ	Material	Ausführung	Größe
ST01	00 – Edelstahl	00 - Standard	00 – 1/8" 01 – 1/4" 02 – 3/8" 03 – 1/2" 04 – 3/4" 05 – 1" 06 – 1 1/4" 07 – 1 1/2" 08 – 2" 09 – 2 1/2" 10 – 3" 11 – 4"

Beispiel Nr. ST010004

ST | 01 | 00 | 04

Abbildung ähnlich, technische und maßliche Änderung vorbehalten.