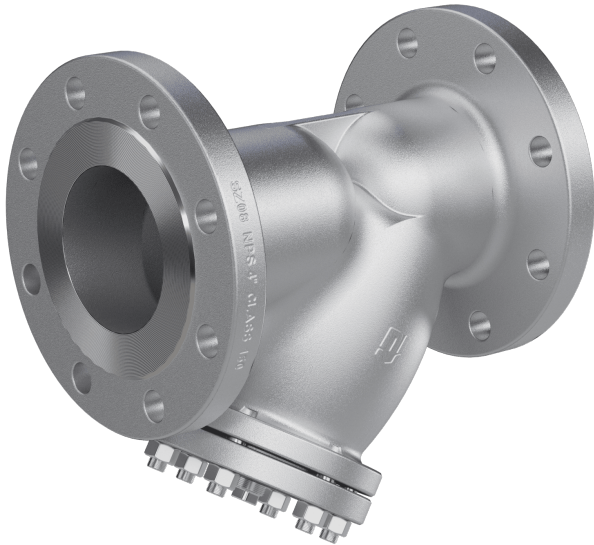


Schmutzfänger mit ANSI-Flansch TYP SZ08



Beschreibung:

Ein Schmutzfänger kommt immer dann zum Einsatz, wenn Medien gefiltert bzw. gereinigt werden müssen.

Produktmerkmale:

- geeignet für flüssige und gasförmige Medien sowie Dampf
- Auslegung nach ASME B16.34
- Baulänge ASME B16.10 und EN558
- Herausnehmbarer Edelstahlfilter
- Verschraubte Haube und Verschlussstopfen mit NPT-Gewinde

Nennweite:
DN50 – DN400

Konstruktion:
Y-Bauart

Temperatur:
-29°C bis +425°C

Druck:
0 – 50 bar (je nach Ausführung)
Druck-Temperatur-Diagramm beachten

Bauart:

Anschluss:

Material Gewindebolzen (1)

Material Mutter (2):

Material Haube (3):

Material Verschlussstopfen (4):

Material Dichtung Haube (5):

Material Sieb (6):

Material Gehäuse (7):

Temperatur:

Maschenweite Sieb:

Schmutzfänger Y-Bauart mit Verschlussstopfen

Flansch R.F. nach ASME B16.05 Class 150 (Nenndruck PN20)

Flansch R.F. nach ASME B16.05 Class 300 (Nenndruck PN50)

Stahl ASTM A193 Gr. B7M

Stahl ASTM A194 Gr. 2HM

Carbon-Stahl ASTM A105

Stahl mit Kupferdichtung

Graphit + Edelstahl 1.4301 / AISI 304

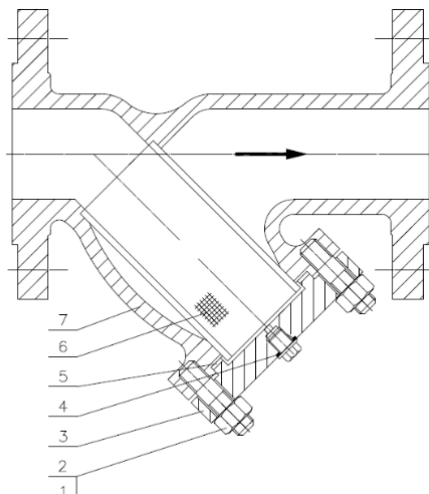
Edelstahl 1.4301 / AISI 304

Carbon-Stahl ASTM A216 WCB, grauer Acrylanstrich RAL 7001, Dicke 60 µm

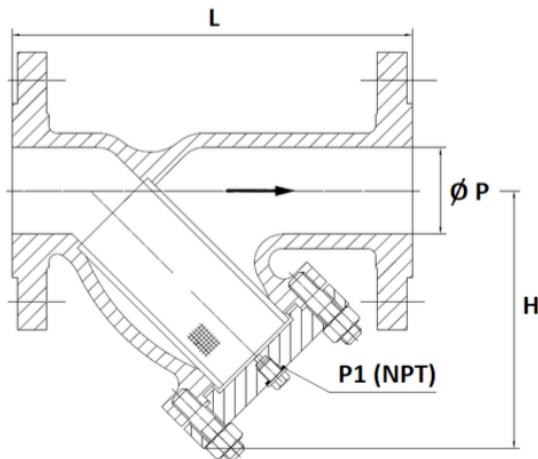
-29°C bis +425°C

DN50: 1 mm / DN80-DN400: 1,5 mm

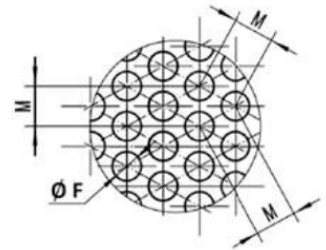
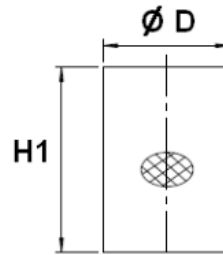
Material (siehe oben):



Abmessungen:

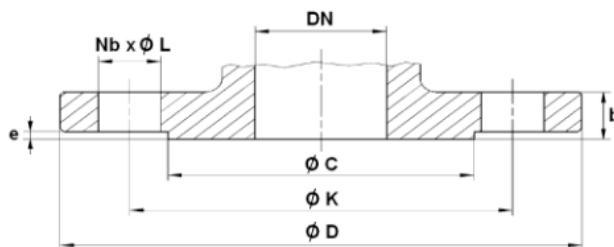


Filtergröße:



DN	Ø P		L		H		P1		Ø D	H1	Ø F	M	Gewicht	
	mm		mm		mm		Zoll						mm	mm
	ANSI150	ANSI300	ANSI150	ANSI300	ANSI150	ANSI300	ANSI150	ANSI300					ANSI150	ANSI300
50	50	51	203	267	146	140	1/2"	1/2"	55	110	1,0	3,0	8,0	11,0
80	80	76	241	318	175	185	1/2"	1/2"	80	135	1,5	3,5	15,0	20,0
100	100	102	292	356	227	225	1/2"	1/2"	105	175	1,5	3,5	24,0	34,0
150	150	152	406	444	283	290	3/4"	3/4"	150	210	1,5	3,5	39,0	60,0
200	200	203	495	559	372	396	3/4"	3/4"	190	275	1,5	3,5	67,2	101,0
250	250	254	622	622	443	485	1"	1"	235	355	1,5	3,5	133,0	154,0
300	300	305	699	711	495	610	1"	1"	280	365	1,5	3,5	198,0	218,0
350	350	350	787	838	695	650	1"	1 1/2"	340	435	1,5	3,5	319,0	490,0
400	400	400	914	864	840	740	1"	1 1/2"	390	465	1,5	3,5	405,0	620,0

Flanschmaße:



DN	Ø C		Ø D		Ø K		Nb x Ø L		b		e	
	mm		mm		mm		mm		mm		mm	
	ANSI150	ANSI300	ANSI150	ANSI300	ANSI150	ANSI300	ANSI150	ANSI300	ANSI150	ANSI300	ANSI150	ANSI300
50	92,1	92,1	150,0	165,0	120,7	127,0	4 x 19	8 x 19	16,3	22,7	2	2
80	127,0	127,0	190,0	210,0	152,5	168,3	4 x 19	8 x 22	19,5	29,0	2	2
100	157,2	157,2	230,0	255,0	190,5	200,0	8 x 19	8 x 22	24,3	32,2	2	2
150	215,9	215,9	280,0	320,0	241,5	269,9	8 x 22	12 x 22	25,9	37,0	2	2
200	269,9	269,9	345,0	380,0	298,5	330,2	8 x 22	12 x 26	29,0	41,7	2	2
250	323,8	323,8	405,0	445,0	362,0	387,4	12 x 26	16 x 29	30,6	48,1	2	2
300	381,0	381,0	485,0	520,0	432,0	450,8	12 x 26	16 x 32	32,2	51,3	2	2
350	412,8	412,8	535,0	585,0	476,0	514,4	12 x 29	20 x 32	35,4	54,4	2	2
400	469,9	469,9	595,0	650,0	540,0	571,5	16 x 29	20 x 35	37,0	57,6	2	2

Druck-Temperatur-Zuordnung (nach ASME B16.34 für Material Carbon-Stahl A216 WCB):

Bei Version Flansch ANSI 150 (PN20):

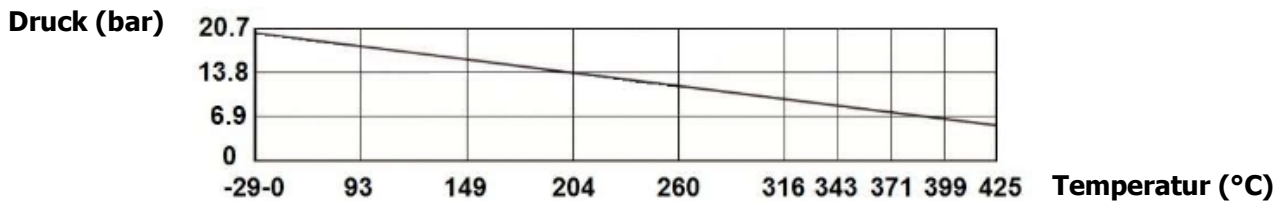
Druck (bar)	19,6	19,6	17,9	15,8	13,8	11,7	9,6	8,6	7,6	6,5	5,5
Temperatur (°C)	-29	38	93	149	204	260	316	343	371	399	425

Bei Version Flansch ANSI 300 (PN50):

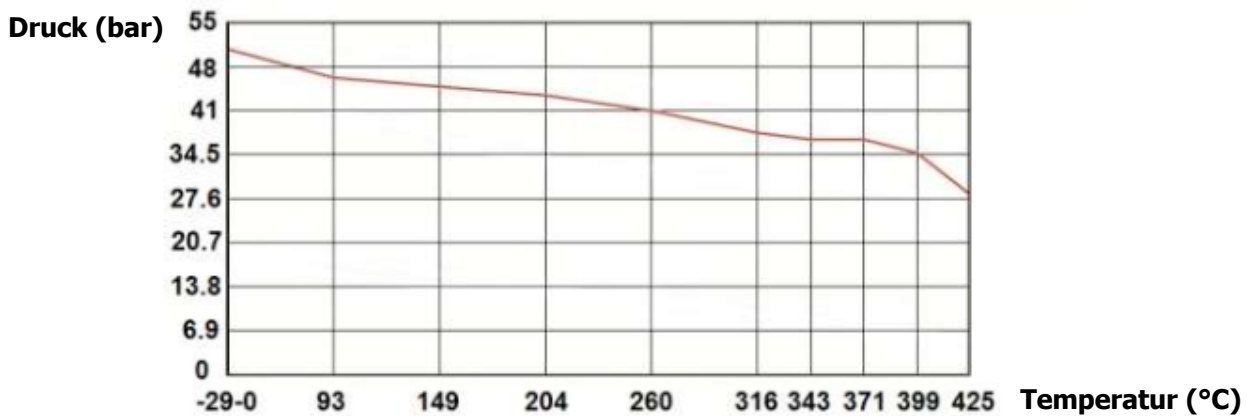
Druck (bar)	51,1	51,1	46,2	45,1	43,8	41,3	37,9	36,9	36,9	34,8	28,2
Temperatur (°C)	-29	38	93	149	204	260	316	343	371	399	425

Druck-Temperatur-Diagramme (gilt nicht für Dampf):

Bei Version Flansch ANSI 150 (PN20):



Bei Version Flansch ANSI 300 (PN50):

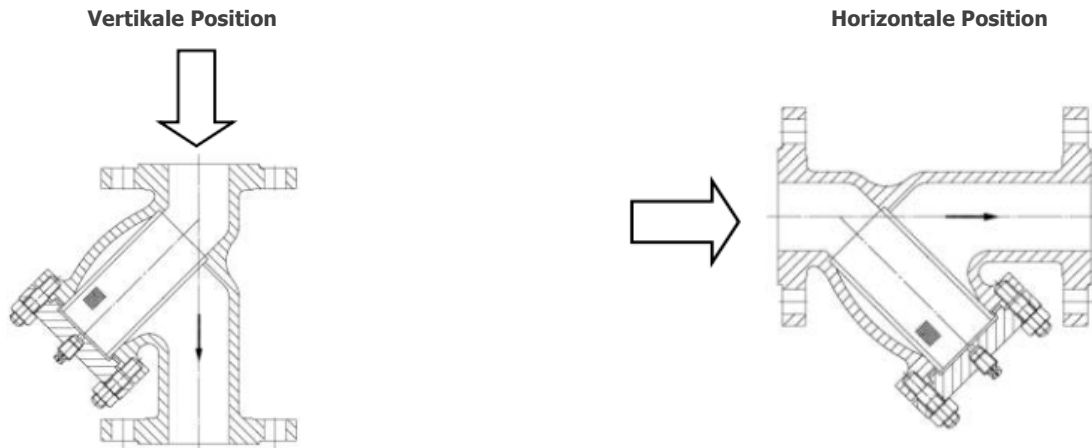


Durchflussfaktor Kvs (m³/h):

DN (mm)	50	80	100	150	200	250	300	350	400
Version ANSI 150: Kvs (m³/h)	50	90	150	350	600	1000	1400	1800	2400
Version ANSI 300: Kvs (m³/h)	32,4	83,1	129,7	291,2	518,8	810,7	1167,4	1447,1	1923,0

Einbau:

- Fließrichtung des Pfeils auf dem Schmutzfänger beachten
- Horizontaler Einbau oder Vertikaler Einbau mit absteigender Fließrichtung



Standards:

Bei Version Flansch ANSI150:

- DIRECTIVE 2014/68/EU: Für Flüssigkeiten und Gase von Gruppe 1
 - DN50: Risikokategorie I, CE0036
 - DN80-DN150: Risikokategorie II, CE0036
 - DN200-DN400: Risikokategorie III, CE0036
- Drucktests gemäß API 598, Tabelle 6
- Auslegung nach ASME B16.34
- Materialien nach NACE MR 01-75
- Baulänge nach:
 - ASME B16.10 Tabelle 1 A15
 - EN558 Serie 10 für DN50 bis DN100
 - EN558 Serie 7 für DN150
 - EN558 Serie 10 für DN200 bis DN400

Bei Version Flansch ANSI300:

- DIRECTIVE 2014/68/EU: Für Flüssigkeiten und Gase von Gruppe 1
 - DN50-DN100: Risikokategorie II, CE0036
 - DN150-DN400: Risikokategorie III, CE0036
- Drucktests gemäß API 598, Tabelle 6
- Auslegung nach ASME B16.34
- Materialien nach NACE MR 01-75
- Baulänge nach:
 - ASME B16.10 Tabelle 2
 - EN558 Serie 15 für DN50 bis DN150
 - EN558 Serie 21 für DN200
 - EN558 Serie 15 für DN250 bis DN300
 - EN558 Serie 17 für DN350 bis DN400

Artikelnummer:

Typ	Material	Flansch	Größe
SZ08	00 – Carbon-Stahl	00 – ANSI150 (PN20) 01 – ANSI300 (PN50)	08 – DN50
			10 – DN80
			11 – DN100
			13 – DN150
			14 – DN200
			15 – DN250
			16 – DN300
			17 – DN350
			18 – DN400

Beispiel Nr. SZ08000010:

SZ03	00	00	10
-------------	-----------	-----------	-----------

ANSI-Schmutzfänger aus Carbon-Stahl

Nennndruck: ANSI150

Größe: DN80

Abbildung ähnlich, technische und maßliche Änderung vorbehalten.