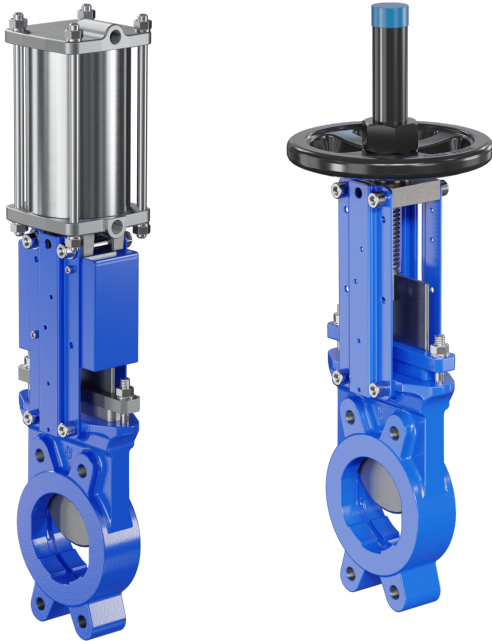


# Stoffschieber TYP SR02



**Beschreibung:**

Stoffschieber aus Gusseisen in einseitig dichtender Ausführung. Dieser Schieber kann für Medien wie Schlämme und Stäube verwendet werden.

**Produktmerkmale:**

- einseitig dichtend
- Betätigung mit Handrad oder pneumatischem Antrieb
- Version mit pneumatischem Antrieb für Außeneinsatz geeignet

**Anschluss:**  
DN50 – DN400

**Konstruktion:**  
einseitig dichtend

**Druck:**  
bis 10,0 bar - je nach Ausführung

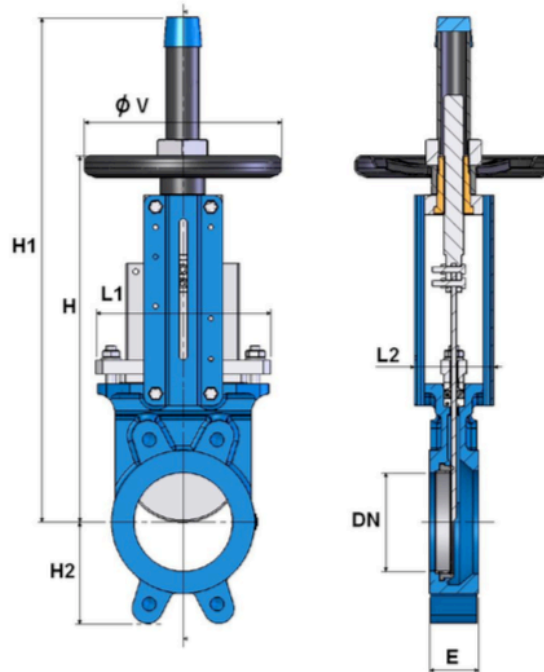
**Bauart:** einseitig dichtend  
**Gehäuse:** Gusseisen EN GJL-250, 50% Epoxid 50% Polyester RAL 5005 min. 150 µm Schichtdicke  
**Schieberblatt:** Edelstahl 1.4350 / AISI 304  
**Spindel:** Edelstahl 1.4350 / AISI 304  
**Packung:** PTFE  
**Dichtung:** NBR oder EPDM  
**Betätigung:** Nicht steigendes Handrad aus Stahl mit steigender Spindel  
 Doppelt wirkender pneumatischer Antrieb aus epoxidbeschichtetem Carbonstahl  
**Flansch:** Nach DIN EN 1092-1 PN10  
**Temperatur:** EPDM Handrad -15°C bis +130°C / Antrieb 0°C bis + 110°C  
 NBR -10°C bis +90°C  
**Anwendung:** ACHTUNG: Temperaturen gelten nicht für alle Medien  
 Papier- und Zellstoffindustrie, Kraftwerkstechnik, etc.  
 Nicht geeignet für gefährliche Gase der Gruppe 1  
**Einbaulage:** bevorzugt stehend

**Max. Betriebsdruck:**

DN	50	65	80	100	125	150	200	250	300	350	400
in bar	10	10	10	10	10	10	10	8	6	4	4

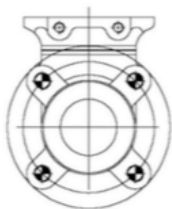
Version mit Handrad:

Abmessungen:

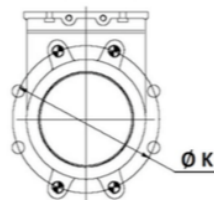


DN	50	65	80	100	125	150	200	250	300	350	400
E	40	40	50	50	50	60	60	70	70	96	100
H	289	316	342	382	415	458	575	676	776	906	1012
H1	409	436	462	502	585	637	815	1016	1116	1336	1442
H2	63	70	92	105	120	130	160	198	234	256	292
L1	124	139	154	174	192	217	270	326	380	438	493
L2	92	92	92	92	102	102	119	119	119	290	290
Ø V	200	200	200	200	250	250	300	300	300	500	500
Kg	6,53	7,1	8,53	9,8	12,7	16,16	26,8	41	50	108	132

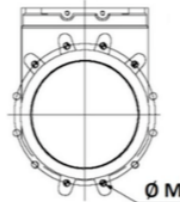
DN50-65



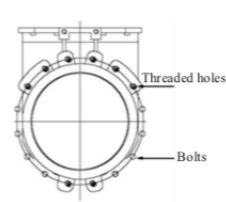
DN80-200



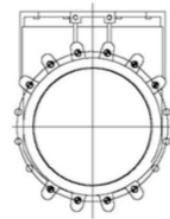
DN250-300



DN350

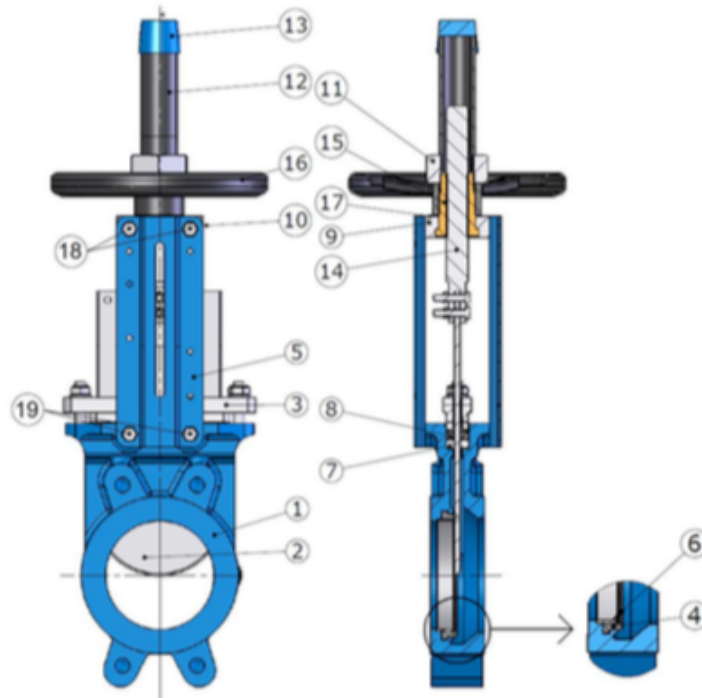


DN400



DN	50	65	80	100	125	150	200	250	300	350	400
Ø K	125	145	160	180	210	240	295	350	400	460	515
Ø M	M16	M16	M16	M16	M16	M20	M20	M20	M20	M20	M24
Anzahl Gewindeaugen	4	4	4	4	4	4	4	6	6	8	8
Gewindelänge Blindloch	8	8	10	10	10	12	12	15	15	19	20
Anzahl Bolzen	0	0	4	4	4	4	4	6	6	8	8

**Material:**



Pos.	Bauteil	Material	Pos.	Bauteil	Material
1	Gehäuse	Gusseisen EN GJL-250	11	Schraube	Stahl
2	Schieber	Edelstahl AISI 304	12	Haube	Stahl
3	Packung	Sphäroguss EN GJS-400-15	13	Haubenabdeckung	Kunststoff
4	Dichtung	NBR / EPDM	14	Spindel	Edelstahl AISI 304
5	Führung	Stahl	15	Spindelmutter	Bronze
6	Halterung	Edelstahl AISI 304	16	Handrad	Stahl
7	Packung	PTFE	17	Scheibe	Messing
8	Packung O-Ring	NBR / EPDM	18	Schraube	Stahl
9	Gabel	Stahl	19	Schraube	Stahl
10	Büchse	Messing			

**Durchflusswerte in m<sup>3</sup>/h:**

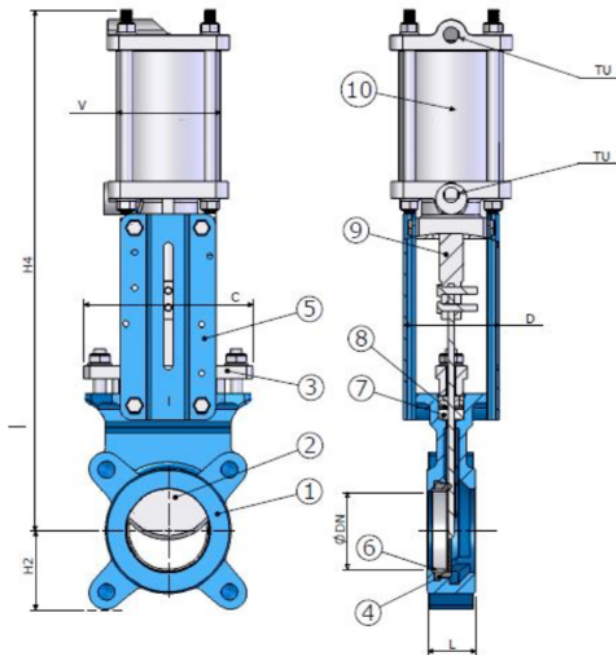
DN	50	65	80	100	125	150	200	250	300	350	400
Kvs	447	755	1.144	1.787	2.793	4.021	7.149	11.171	16.086	21.895	28.597

**Anzahl Umdrehungen zum Öffnen/Schließen der Armatur:**

DN	50	65	80	100	125	150	200	250	300	350	400
	15	18,75	22,5	27,5	33,75	40	42	52	62	60	68,3

Version mit pneumatischem Antrieb (doppeltwirkend):

Abmessungen:



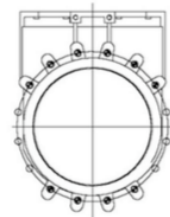
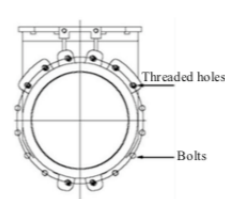
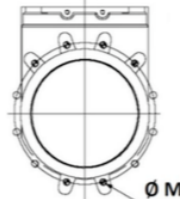
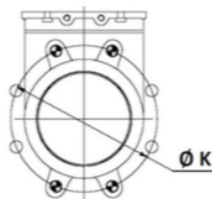
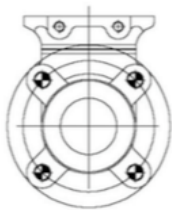
DN50-65

DN80-200

DN250-300

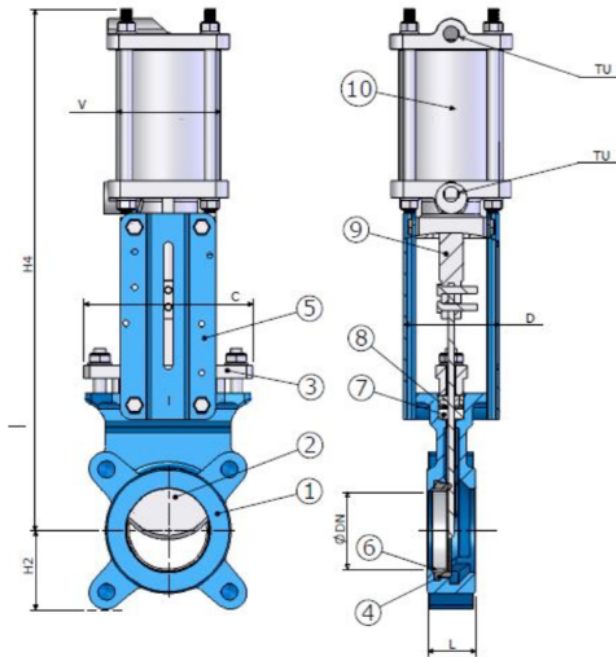
DN350

DN400



DN	50	65	80	100	125	150	200	250	300	350	400
H2	63	70	92	105	120	130	160	198	234	256	292
H4	400	442	483	546	630	692	869	1032	1182	1379	1535
C	125	140	155	175	190	220	275	325	380	440	495
D	92	92	92	92	102	102	120	120	120	290	290
L	40	40	50	50	50	60	60	70	70	96	100
Ø K	125	145	160	180	210	240	295	350	400	460	515
Ø M	4 xM16	4 xM16	4 xM16	4 xM16	4 xM16	4 xM20	4 xM20	6 xM20	6 xM20	10xM20	10xM24
Kg	9	11	12	13	18	22	40	50	65	120	150

**Material:**



Pos.	Bauteil	Material
1	Gehäuse	Gusseisen EN-GJL 250, epoxidb.
2	Schieber	Edelstahl AISI 304
3	Zwischenflansch DN50-200	Aluminium
3	Zwischenflansch DN250-300	Gusseisen EN-GJL 250
4	Dichtung	NBR oder EPDM
5	Aufbau	Carbonstahl, epoxidbeschichtet
6	Ring	Edelstahl AISI 304
7	Packung	PTFE
8	O-Ring	NBR oder EPDM
9	Spindel	Edelstahl AISI 304
10	Antriebsgehäuse	Aluminium

**Anschluss Druckluft:** DN50-DN300: G 1/4"  
DN350-DN400: G 3/8"

**Steuerdruck:** Mind. 5 bar – max. 7 bar

**Steuermedium:** Geölte/geschmierte Druckluft

**Raumtemperatur:** -20°C bis +60°C

**Optionen (auf Anfrage):**

- mit Kettenrad
- pneumatischer Antrieb mit Federrückstellung (nur mit NBR-Dichtung und bis max. DN300 möglich)

## Artikelnummer:

Typ	Dichtung	Betätigung	Größe
<b>SR02</b>	00 – EPDM*	<b>00 – Handrad</b> 04 – pneumatischer Antrieb doppelwirkend	08 – DN50
	<b>01 – NBR</b>		09 – DN65
			10 – DN80
			<b>11 – DN100</b>
			12 – DN125
			13 – DN150
			14 – DN200
			15 – DN250
			16 – DN300
			17 – DN350
			18 – DN400

### Beispiel Nr. SR02010011:

**SR02** | **01** | **00** | **11**

Einseitig dichtender Stoffschieber

Dichtung: NBR

Betätigung: Handrad

Größe: DN100

\*Schieber mit EPDM-Dichtung bei Betätigung „04 – pneumatischer Antrieb doppelwirkend“ bis maximal DN300 lieferbar

Abbildung ähnlich, technische und maßliche Änderung vorbehalten.