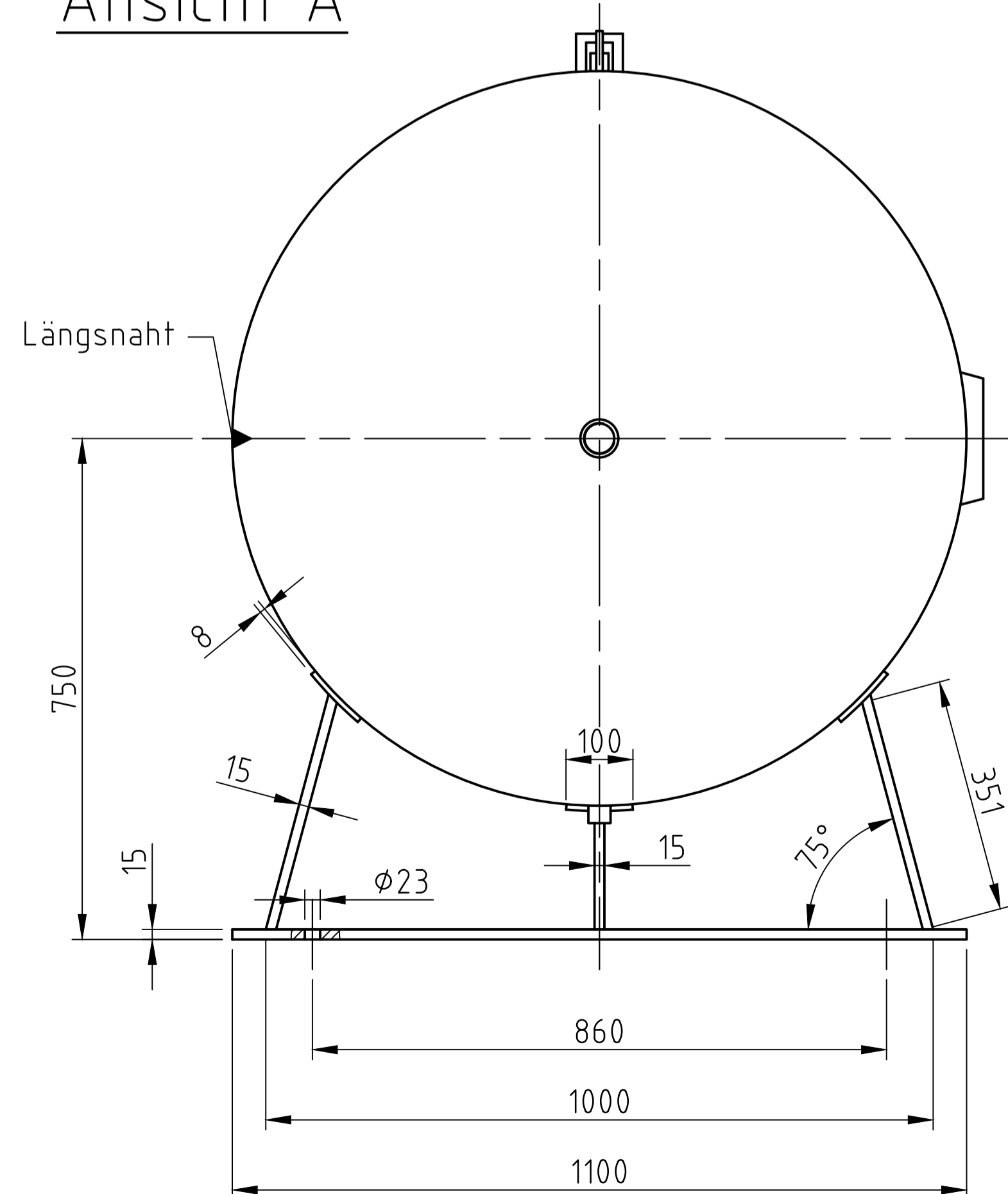


Ansicht A



Nahtformen (wenn nicht anders auf Zeichnung angegeben):			
Längsnaht	Muffen-/Stützeinschweißungen	Sickennaht nur bis 8 mm Bodenwandstärke zyl. Bord > 3,5 x Bodenwandstärke	Rundnähte

Zulässige Lastwechsel nach AD2000-S1 (Ausg. 10.2000) :

0 bar bis PS = 1000

20% von PS sind dauernd ertragbar

Betriebsdaten / Auslegungsdaten :

Volumen V (Liter)	: 2000
zul. Betriebsüberdruck PS (bar)	: 26
Prüfüberdruck PT (bar)	: 37,18
min. Betriebstemperatur TS (°C)	: -10
max. Betriebstemperatur TS (°C)	: 50
Fluid	: Druckluft / Stickstoff (Fluidgruppe 2)
Aufstellungsort	: im Gebäude / im Freien

Oberflächenbehandlung :

innen : roh
außen : grundiert (nach Kundenwunsch lackiert)

Blechtoleranzen : EN 10029, Klasse A (bei Angabe der Nenndicken)

Form- und Lagetoleranzen : EN ISO 13920, Form D

bei eingerahmten Maßen: EN ISO 13920, Form C

Herstellung und Prüfung :

GEMÄSS DGRL 2014 / 68 / EU - AD 2000

Konformitätsbewertung :

Fluidgruppe : 2
Diagramm : 2
Kategorie : IV
Modul : H1

Maßstab :	1:15
Auftrags-Nr.:	-
Best.-Nr.:	-
Verwendbar für:	M+B Standardbehälter
Gewicht :	ca.795 kg
Blatt :	1
v. Blatt :	1
Plotdatum:	02.06.2015
Datei :	ENG-010633

Benennung :		Druckbehälter liegend 2000 l 26 bar	
Verwendbar für:		Datum	Name
Gewicht :		Bearb.	02.06.2015 CW
Blatt :		Gepf.	02.06.2015 SW
v. Blatt :		Schutzvermerk nach DIN 34 beachten	
Plotdatum:		Zeichnungsnummer :	
Datei :		MB 141225-3.2000G	
Datei :		Zeichn.-Nr. der Prüfung des Entwurfs :	
Datei :		Angebotszeichnung	
Datei :		Revision	
Datei :		Änd.-Datum	
Datei :		Zeichnung darf nur über CAD geändert werden	